



MORSE 

SERIE 185A-HD

DATENBLATT

HEAVY-DUTY KONTROL KARRIERS

Modelle 185A-HD, 185AM-HD und 185A-HDSS

Bewegen oder Ausgießen von Fässern mit Hilfe eines Hebezeugs oder Krans

- Ermöglicht kontrolliertes Ausgießen aus der Höhe
- Ermöglicht eine 360° Fassneigung in beide Richtungen durch Zugkettensteuerung mit 30:1-Übersetzung und Getriebeabdeckungen
- Erlaubt das Handhaben eines Fasses mit montiertem Auslaufhahn
- Steht aufrecht auf einer Fußstütze
- Tragfähigkeit: 363 kg (800 Lb.) volles Fass, (227 kg (500 Lb.) halbvoll* Fass)
- Modell 185AM hat funkenbeständige Teile

Morse Kontrol-Karrier haben eine 3,6 m lange Zugkettenschleife mit 1,8 m Durchhang, damit Sie das Fass in beide Richtungen um 360° kippen können. Ermöglicht das Ausgießen eines Fasses über Kopf mit Ihrem Kran oder Hebezeug. Bestellbar mit Handkurbel- oder Handrad-Option zur Verwendung nur innerhalb der Reichweite des Bedieners.

Wir empfehlen die MORStop Tilt-Brake™ als Option, um den Kippwinkel des Fasses automatisch zu halten, bis Sie ihn verändern. Dies verhindert, dass ein teilweise gefülltes, un- ausgeglichenes Fass außer Kontrolle gerät, selbst wenn sich der Inhalt im Fass verschiebt.



Edelstahl-Modell 185A-HDSS

Der Rahmen und das Fasshalterband sind aus rostfreiem Stahl des Typs 304 gefertigt und eignen sich ideal für Anwendungen im Lebensmittel- oder Pharmabereich, bei denen eine regelmäßige Reinigung erforderlich ist. Schweißnähte werden NICHT glatt geschliffen oder poliert. Einige gekaufte Teile sind NICHT rostfrei, z. B. Ratsche und Sperrklinke. Die Zahnräder und Ritzel sind NICHT rostfrei, sondern mit Kunststoffabdeckungen versehen.



KONTROL-KARRIERS			WERKSEITIG INSTALLIERTE OPTIONEN				
MODELL	BESCHREIBUNG	KIPPSTEUERUNG	MORSTOP KIPPBREMSE	HANDKURBEL	HANDRAD	GURTBAND UND RATSCHEN	GEGENGEWICHT
185A-HD	Standard	Kettenrad	3900i-P	X02-185	X03-185	5115i-P	4622i-P
185AM-HD	Funkenresistente Teile	Kettenrad	3900i-P	X02-185M	X03-185M	5115Mi-P	4622i-P
185A-HDSS	T304-Edelstahl	Kettenrad	3900SSi-P	X02-185HDSS	X03-185HDSS	5115SSi-P	4622SSi-P



Der Standard-MORCINCH-Fasshalter verfügt über eine Spannkette und Ratsche mit flexibler Kettenabdeckung



OPTION 5115i-P
Gurtband und Ratsche

MORCINCH

FASS-HANDHABUNGSSYSTEM

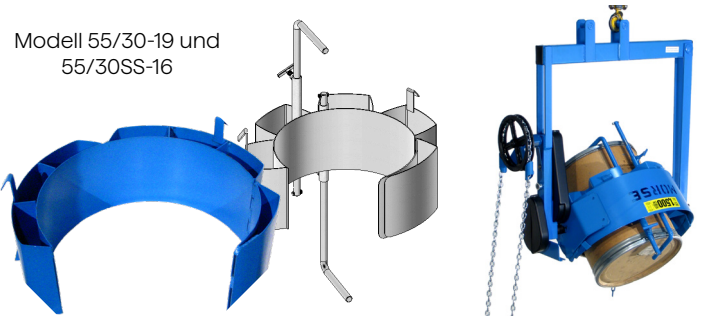
Morse 185A-HD Kontrol-Karriers verfügen über das MORCINCH™ Fass-Handhabungssystem. Der manuell greifende Fasshalter passt sich automatisch an Fässer mit einem Durchmesser von 56 bis 59,7 cm an.

ZUBEHÖR

Durchmesser-Adapter

Für Fässer mit kleinerem Durchmesser

Durchmesser-Adapter werden in den Fasshalter eingesetzt, um kleinere Fässer zu handhaben. Wählen Sie für jedes Fass den passenden Adapter. Auch funkenresistente und Edelstahl-Adapter erhältlich.



Modell 55/30-19 und 55/30SS-16

Haltebügel-Einheit

Für randlose Kunststoff- oder Faserfässer

Die Haltebügel-Einheit bietet eine Abstützung am oberen und unteren Ende Ihres Fasses, um ein Verrutschen in Längsrichtung im Fasshalter zu verhindern. Sie ist erforderlich für randlose Kunststofffässer und wird empfohlen, um Faserfässer sicherer zu halten. Einstellbar für Fässer mit einer Höhe

von 79 bis 99 cm.

- Kit 4556-P Haltebügel-Einheit
- Kit 4556M-P Funkenresistent
- Kit 4556SS-P Edelstahl



Oberrand-Klemme

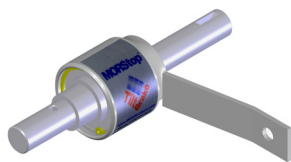
Für Fässer aus Kunststoff oder Faser mit Rand

Die Oberrand-Klemme greift den oberen Fassrand, um ein Verrutschen in Längsrichtung zu verhindern. Installieren Sie sie, um 30- bis 55-Gallonen-Fässer (114 bis 210 Liter) aus Kunststoff oder Faser sicher zu handhaben.

- Kit 4560B-P Randklemmen-Einheit
- Kit 4560M-P Funkenresistenter Rand
- Kit 4560SS-P Edelstahl



WERKSINSTALLIERTE OPTIONEN



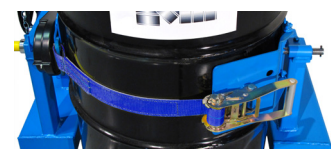
Wir empfehlen die werkseitig installierte MORStop Kippbremse für Ihren Kontrol-Karrier, um den Kippwinkel des Fasses automatisch zu halten.



23 cm
Handkurbel-
Option X02-185



40,6 cm Handrad-
Option X03-185



- Gurtband und Ratsche
- Option 5115i-P Gurtband & Ratsche
- Option 5115Mi-P Funkenresistent
- Option 5115SSI-P Edelstahl

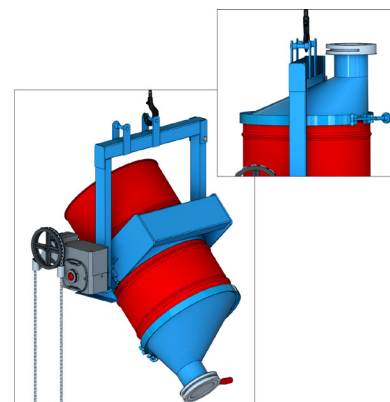
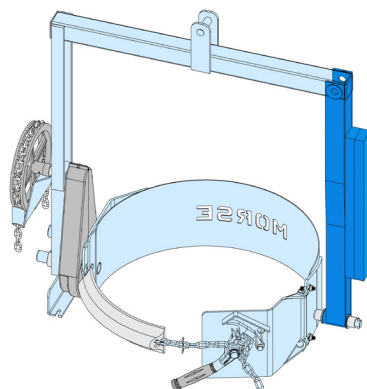


SERIE 185A-HD

Kontrol Karriers

DATENBLATT

KITS ZUR KUNDENMONTAGE AN VORHANDENEN EINHEITEN						
MODELL	MORSTOP KIPPBREMSE	HANDKURBEL	HANDRAD	GURT BAND UND RATSCHEN	GEGENGEWICHT	GABELTASCHEN
185A-HD	3900-P	1460-P	2690-P	5115-P	4623-P	6315-P
185AM-HD	3900-P	1460M-P	2690M-P	5115M-P	4623-P	Keine
185A-HDSS	3900SS-P	1460SS-P	2690SS-P	5115SS-P	4623SS-P	Keine



Gabeltaschen-Kit 6315-P

Fügen Sie Gabeltaschen zum Unterhaken-Fassgreifer hinzu. Installierbar an den Modellen 85A, 85G, 85i, 86, 185A, 185G, 185A-HD oder 185G-HD. Nicht für Modelle mit funkenresistenten Teilen.

Gegengewicht

Option 4623i-P – Werkseitig installiertes Gegengewicht hält den Kontrol-Karrier im Lot, auch ohne Fass im Halter.

Asymmetrische Fass-Trichter

Befestigen Sie einen asymmetrischen Fass-Trichter mit Irisventil oder Schieber an Ihrem Fass, um den Materialfluss nach Bedarf zu starten oder zu stoppen.

Arbeitsschritte für den Einsatz von Morse Heavy Duty-Kontroll-Karriers

1. Befestigen Sie den außermittigen Hebepunkt des Kontrol-Karrier am Kranhaken und bewegen Sie ihn zu Ihrem aufrecht stehenden Fass.
2. Positionieren Sie den Fasshalter mittig am Fass.
3. Befestigen Sie den Fasshalter zwischen den Fassesacken – es sind keine Werkzeuge erforderlich. Zum Sichern des Fasses legen Sie die Spannkette mit flexibler Abdeckung über die Vorderseite des Fasses, führen Sie ein Kettenglied in den Schlitz des Ratschenhebels ein und drehen Sie den Hebel im Uhrzeigersinn, um die Kette anzuziehen.
4. Ziehen Sie die Oberrand-Klemme fest oder stellen Sie die Höhe der Haltebügel-Einheit ein, wenn Ihr Heavy Duty-Kontroll-Karrier damit ausgestattet ist.
5. Bringen Sie den Hebehaken in die Mitte des Hebepunktes.
6. Heben Sie den Heavy-Duty Kontroll-Karrier und das gesicherte Fass mit Ihrem Hebezeug oder Kran an.
7. Um die Drehung des Fasses zu steuern, ziehen Sie an einer Seite der Zugketten-Schleife, während Sie die andere nachlassen.
8. Um ein Fass von ihrem Heavy Duty-Kontroll-Karrier zu entfernen, drehen Sie den Ratschenhebel im Uhrzeigersinn, um den Druck auf die Zähne zu verringern, heben Sie den Sperrklinkenhebel an, um die Zähne zu lösen, und drehen Sie den Ratschenhebel gegen den Uhrzeigersinn, um die Kette zu lockern und aus dem Schlitz zu entfernen.



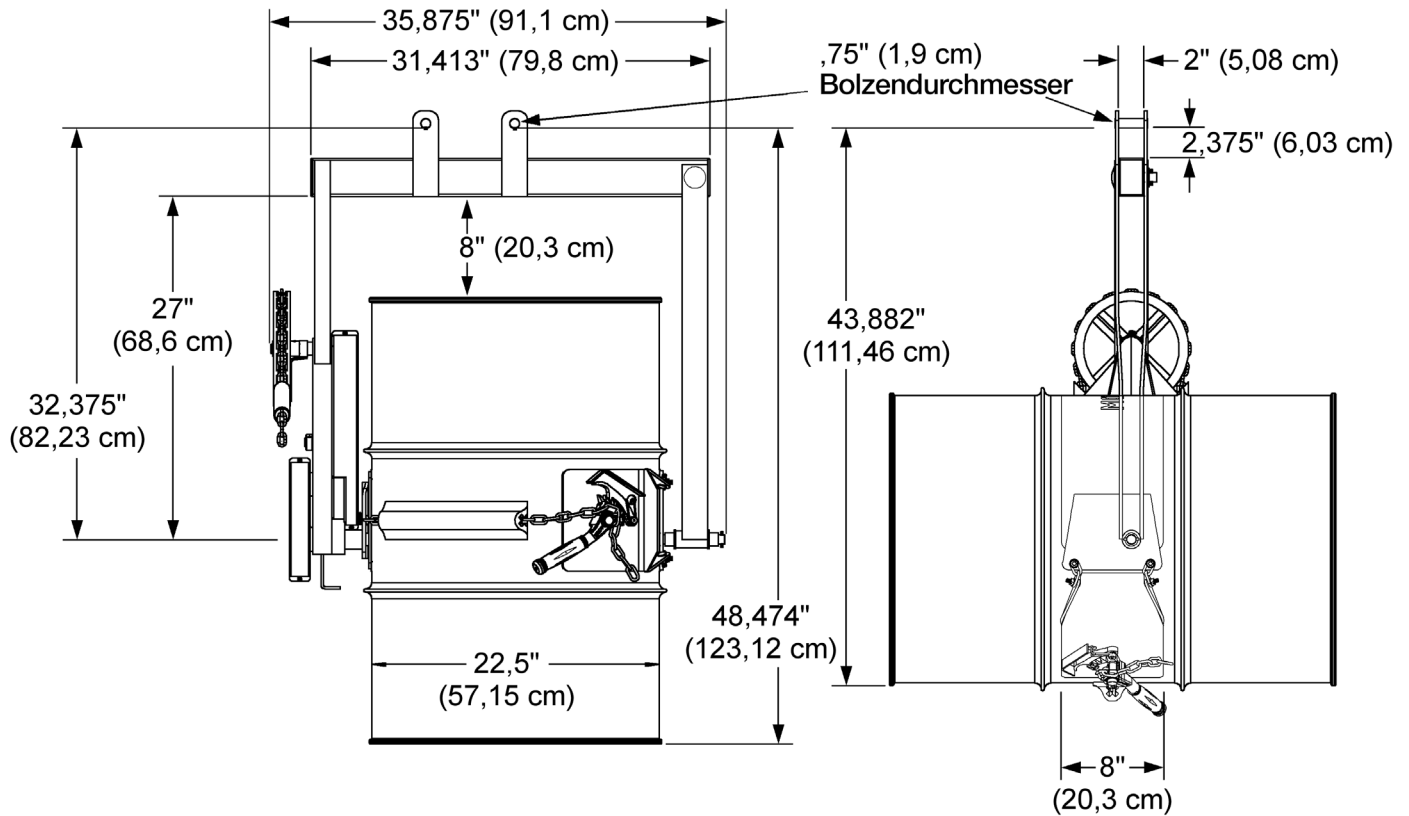


SERIE 185A-HD

Kontrol Karriers

DATENBLATT

Abmessungen



HINWEIS: Standardmäßig hängt die Zugketten-Schleife ca. 1,8 m unter dem Kettenrad



Sonderanfertigung – Fassgreifer

Sondermodell 185S-HD-FP
Handhabt das Fass vollständig unterhalb der Gabeln oder unter dem Haken

Verwendung mit:

- Walkie-Stapler
Erfordert einen Abstand von 44,3 cm zwischen den Gabeln
- Gabelstapler
- Kran oder Hebezeug unter dem Haken

