



MORSE 

# SERIE 185A-HD

SCHEDA TECNICA

## KONTROL KARRIERS PER USO PESANTE

Modelli 185A-HD, 185AM-HD e 185A-HDSS

## Solleva e versa un fusto con il paranco o la gru

- Consente versamenti controllati ad alta quota
- Consente un controllo dell'inclinazione del fusto a 360° in entrambe le direzioni mediante catena di comando con rapporto di riduzione 30:1 e coperture di protezione per ingranaggi
- Consente la movimentazione di fusti con rubinetto installato
- Rimane in posizione verticale grazie al supporto a piede
- Capacità: Capacità di carico: 363 kg per fusto pieno, 227 kg per fusto a metà carico\*
- Modello 185AM-HD: dotato di componenti antiscintilla

I Morse Kontrol-Karriers sono dotati di una catena di comando lunga 3,6 m con un'estensione di 1,8 m al di sotto della ruota a catena, consentendo il controllo dell'inclinazione del fusto a 360° in entrambe le direzioni. Permette di versare il contenuto del fusto in quota, utilizzando gru o paranco. È possibile ordinare la versione con manovella manuale o volantino, da utilizzare solo entro la portata dell'operatore.

Si consiglia l'opzione MORStopTilt-Brake™ per mantenere automaticamente l'angolo di inclinazione del fusto finché non viene modificato manualmente. Questa funzione evita che un tamburo parzialmente pieno e sbilanciato vada fuori controllo, anche quando il contenuto si sposta da un'estremità all'altra.



### Modello 185A-HDSS in acciaio inossidabile

La struttura e la fascia di bloccaggio del fusto sono realizzate in acciaio inox AISI 304 con finitura idonea per applicazioni alimentari o farmaceutiche, dove è richiesto un lavaggio frequente. Le saldature NON vengono rettifiche o lucidate. Alcune parti acquistate NON sono inossidabili, come il cricchetto e la leva di scatto. Gli ingranaggi e le ruote dentate NON sono inossidabili, ma coperti da protezioni in plastica.



KONTROL-KARRIERS			OPZIONI INSTALLATE IN FABBRICA				
MODELLO	DESCRIZIONE	CONTROLLO DELL'INCLINAZIONE	FRENO D'INCLINAZIONE MORSTOP™	MANOVELLA MANUALE	VOLANTINO DI COMANDO MANUALE	CINGHIA IN TESSUTO CON CRICCHETTO	CONTRAPPESO
185A-HD	Standard	Ruota a catena	3900i-P	X02-185	X03-185	5115i-P	4622i-P
185AM-HD	Parti resistenti alle scintille	Ruota a catena	3900i-P	X02-185M	X03-185M	5115Mi-P	4622i-P
185A-HDSS	T304 Acciaio inox	Ruota a catena	3900SSi-P	X02-185HDSS	X03-185HDSS	5115SSi-P	4622SSi-P



Il portafusto MORCINCH™ standard è dotato di catena di serraggio e cricchetto con copertura flessibile per la catena



OPZIONE 5115i-P Cinghia in tessuto con cricchetto

# MORCINCH

## SISTEMA DI MOVIMENTAZIONE DEI FUSTI

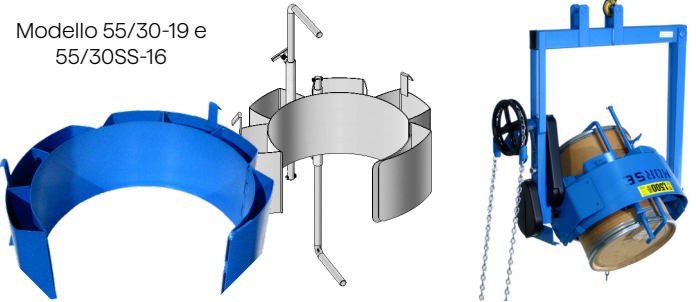
I Kontrol-Karriers Morse 185A-HD sono dotati del sistema di movimentazione dei fusti MORCINCH™ Il supporto del fusto con impugnatura manuale si regola automaticamente per fusti con diametro da 56 a 59,7 cm.

## ACCESSORI

### Adattatori di diametro

per fusti di diametro ridotto

Gli adattatori vengono inseriti nel portafusto per alloggiare un fusto più piccolo. Scegliere l'adattatore di diametro appropriato per ciascun fusto. Sono disponibili anche adattatori di diametro in acciaio inox e antiscintilla.



### Gruppo staffe

per fusti in plastica o fibra senza bordo superiore

Il gruppo staffe fornisce un punto di supporto superiore e inferiore al fusto, impedendo che scivoli longitudinalmente all'interno del portafusto. È obbligatorio per la movimentazione di fusti in plastica senza bordo e raccomandato per garantire una presa più sicura sui fusti in fibra. Regolabile per fusti di altezza compresa tra 79 – 99 cm.

- Kit # 4556-P Gruppo staffe
- Kit n. 4556M-P Antiscintilla
- Kit # 4556SS-P Versione in acciaio inossidabile



### Morsetto superiore del bordo

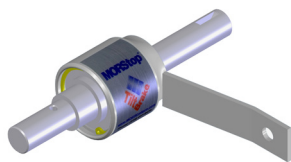
progettato per fusti con bordo superiore in plastica o fibra

Il morsetto superiore blocca il bordo del fusto impedendone lo scivolamento in senso longitudinale. Installarlo per gestire in modo sicuro un fusto in plastica o in fibra di dimensioni comprese tra 30 e 55 galloni (114 e 210 litri).

- Kit n. 4560B-P Gruppo morsetto per bordo superiore
- Kit n. 4560M-P Bordo superiore antiscintilla
- Kit # 4560SS-P Versione in acciaio inossidabile



## OPZIONI INSTALLATE



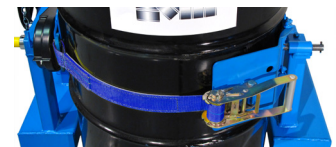
Si consiglia di installare in fabbrica il freno di inclinazione MORStop Tilt-Brake™ sul sollevatore Kontrol Karrier per mantenere automaticamente l'angolo di inclinazione del fusto.



Manovella da 23 cm, opzione n. X02-185



Volantino da 40,6 cm, opzione n. X03-185



- Cinghia in tessuto e cricchetto
- Opzione n. 5115i-P Cinghia in tessuto e cricchetto
- Opzione n. 5115Mi-P Resistente alle scintille
- Opzione n. 5115SSI-P Acciaio inossidabile



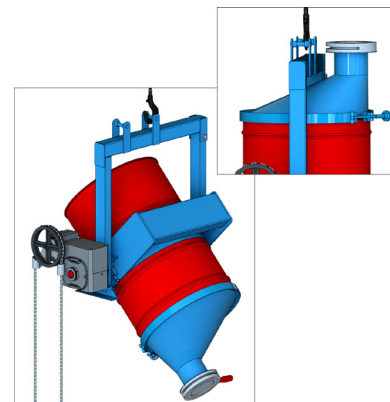
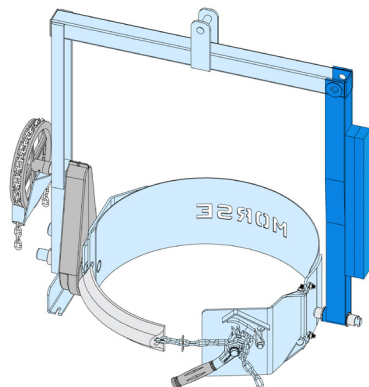
# SERIE 185A-HD

## Kontrol Karrier

### SCHEDA TECNICA

#### KIT DISPONIBILI PER L'INSTALLAZIONE DA PARTE DEL CLIENTE SU UNITÀ ESISTENTI

MODELLO	MORSTOP FRENO D'INCLINAZIONE	MANOVELLA MANUALE	VOLANTINO DI COMANDO MANUALE	CINGHIA IN TESSUTO CON CRICCHETTO	CONTRAPPESO	FORCHE DI SOLLEVAMENTO
185A-HD	3900-P	1460-P	2690-P	5115-P	4623-P	6315-P
185AM-HD	3900-P	1460M-P	2690M-P	5115M-P	4623-P	Nessuno
185A-HDSS	3900SS-P	1460SS-P	2690SS-P	5115SS-P	4623SS-P	Nessuno



### Kit per forche di sollevamento n. 6315-P

Permette di aggiungere tasche per forche al sollevatore per fusti sotto gancio. Installare sui modelli 85A, 85G, 85i, 86, 185A, 185G, 185A-HD o 185G-HD. NON per i modelli con parti antiscintilla.

### Contrappeso

Opzione 4623i-P - Il contrappeso installato in fabbrica mantiene il Kontrol-Karrier appeso a piombo, anche senza un fusto nel supporto.

### Coni asimmetrici per fusti

Collegare al fusto un cono asimmetrico con valvola a iride o saracinesca scorrevole per avviare o interrompere il flusso di materiale in modo controllato.

## Istruzioni per l'uso dei Kontrol-Karriers Morse Heavy-Duty

1. Collegare il punto di sollevamento decentrato del Kontrol-Karrier al gancio del paranco o della gru, quindi posizionarsi di fronte al fusto in posizione verticale.
2. Allineare il portafusto del Kontrol-Karrier al centro del fusto.
3. Fissare il portafusto al fusto, tra le nervature del fusto, senza l'uso di attrezzi. Per fissare il tamburo, stendere la catena di serraggio con il copricatena flessibile sulla parte anteriore del fusto, inserire un anello della catena nella fessura dell'impugnatura a cricchetto e ruotare l'impugnatura a cricchetto in senso orario per serrare la catena intorno al fusto.
4. Serrare il morsetto superiore o regolare l'altezza del gruppo staffe, se il trasportatore Kontrol Karrier Heavy Duty lo prevede.
5. Spostare il gancio del paranco sul punto di sollevamento centrale.
6. Sollevare il Kontrol-Karrier per impieghi gravosi e il fusto fissato con il paranco o la gru.
7. Per controllare la rotazione del fusto, tirare verso il basso un lato dell'anello della catena di trazione e rilasciare l'altro.
8. Per rimuovere il fusto dal Kontrol-Karrier per impieghi gravosi, ruotare l'impugnatura del cricchetto in senso orario per allentare la pressione sui denti del cricchetto, sollevare l'impugnatura della leva a scatto per rilasciare l'innesto dei denti, quindi ruotare l'impugnatura del cricchetto in senso antiorario per allentare la catena e consentirne la rimozione dalla fessura dell'impugnatura del cricchetto.



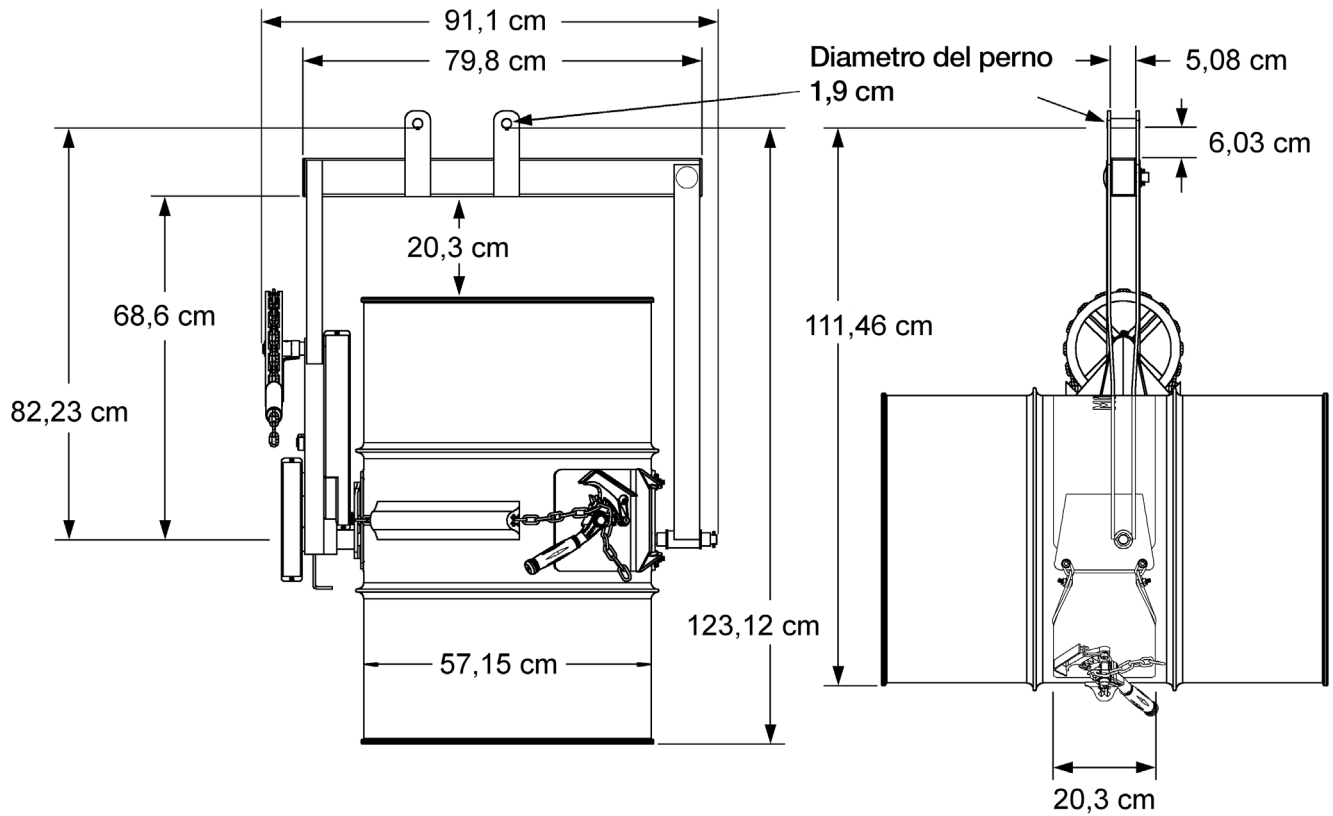


# SERIE 185A-HD

Kontrol Karrier

SCHEDA TECNICA

## Dimensioni



NOTA: La catena di trazione standard si estende per circa 1,83 m sotto la ruota della catena



### Manipolatore di fusti personalizzato

Il modello personalizzato 185S-HD-FP gestisce il fusto completamente sotto le forche o sotto il gancio

Utilizzabile con:

- Transpallet elettrico richiede 44,3 cm tra le forche
- Carrello elevatore
- Gru o paranco sottogancio

