



MORSE 

MODELO 290F

FICHA TÉCNICA

ACCESORIO PARA CARRETILLAS ELEVADORAS GRIP+GO

*Para elevar, mover y verter bidones
con una carretilla elevadora*

Manipulador de bidones para horquillas Power-Grip

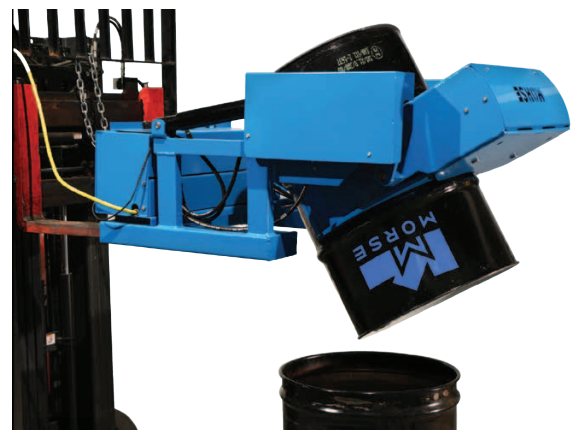
El manipulador de bidones para carretillas elevadoras modelo 290F GRIP+GO™ de Morse hace que la manipulación de bidones sea más rápida, segura y ergonómica.

- Manipulador de bidones montado en horquilla con alimentación autónoma de 12 V_{cc}
- Agarre potente e inclinación para un manejo ergonómico y eficiente de los bidones
- Invierte completamente los bidones 180° para vaciar su contenido
- Inclinación del bidón hacia delante controlada mediante mando colgante
- Maneja bidones de acero con un diámetro de entre 35,56 cm y 60,96 cm (14"-24") (15-55 galones)
- Requiere una distancia de 63,5 cm (25") entre horquillas
- Incluye batería y cargador
- Añada el kit de almohadillas antideslizantes 6978-P para manipular bidones de plástico o fibra
- Añada el kit de almohadillas antideslizantes 6978-P para manipular bidones de madera



Este accesorio montado en horquilla cuenta con un sistema autónomo de sujeción e inclinación de 12 V_{cc} para agarrar y verter bidones sin conexiones externas. Se ajusta automáticamente a bidones de acero de entre 35,56 cm y 60,96 cm (14"-24") de diámetro (15-55 galones) y puede equiparse con kits opcionales de almohadillas antideslizantes para barriles de plástico, fibra o madera.

El mando colgante permite al operario inclinar los bidones 180° para vaciarlos completamente. Incluye batería y cargador, requiere una distancia de 63,5 cm (25") entre horquillas y cuenta con mando de inclinación inalámbrico opcional. El modelo 290F elimina los peligrosos métodos que utilizan la horquilla desnuda y, a su vez, mejora la productividad y la seguridad.



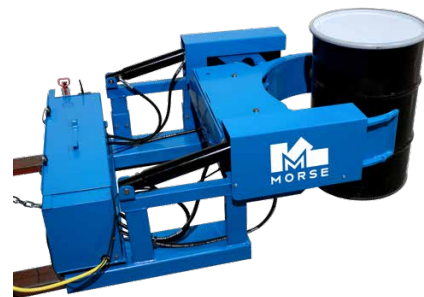


MODELO 290F

Accesorio para carretillas elevadoras GRIP+GO

FICHA TÉCNICA

Para elevar, mover y verter bidones con una carretilla elevadora



Agarre bidones de un palé, del suelo, de un estante, etc. El bidón se sujeta con mordazas de 20 × 41 cm (8" × 16"). Los cilindros hidráulicos de sujeción de alta resistencia incluyen un fusible de velocidad para proporcionar un cierre total de la línea en caso de fallo.

Permite manejar bidones de acero. Añada almohadillas de agarre (opción n.º 6978-P) para manipular bidones de plástico o fibra.

Use una carretilla elevadora para elevar bidones. Manipule bidones de entre 55 y 210 litros (15-55 galones) con un diámetro de entre 35,6 y 61 cm (14"-24"). El ángulo de vertido del bidón se puede controlar. Para ello, hay que inclinar el bidón entre las horquillas, cerca de la carretilla elevadora. Requiere una distancia de 63,5 cm (25") entre horquillas. Cada funda para horquillas mide 6,35 cm (2,5") de alto por 16,5 cm (6,5") de ancho.

El diseño compacto permite radios de giro reducidos, y pesa solo 286 kg (630 lb), así la pérdida de capacidad de carga en la carretilla elevadora es mínima.
Capacidad: 680 kg (1500 lb)



Puede colocar bidones sobre un rodillo para bidones Morse. Después puede levantar el bidón del rodillo cuando se haya terminado de mezclar el contenido.

El modelo 290F tiene un cable de 3 m (10 ft) con colgante para controlar las funciones de sujeción e inclinación de bidones e incorpora características de seguridad. La alimentación es autónoma mediante batería de 12 V.

Opción n.º 6149i-P de mando inalámbrico disponible.

NOTA: La batería de plomo ácido de ciclo profundo de 12 V está diseñada únicamente para envíos nacionales.

Para envíos de exportación, elija la opción «NB» («no battery», «sin batería»), lo que significa que el usuario final debe adquirir la batería antes de su uso: batería de ciclo profundo de 12 V del grupo 27 (Exide n.º 27MDP o equivalente).



MODELO 290F

Accesorio para carretillas elevadoras GRIP+GO

FICHA TÉCNICA

Opciones para el accesorio 290F GRIP+GO para carretillas elevadoras

Kit de almohadilla de agarre necesario para bidones de plástico o fibra



Las almohadillas de agarre más grandes para manejar un bidón de plástico o fibra proporcionan un 75 % más de superficie de agarre y permiten una mayor presión de agarre. La superficie de agarre es de polímero de caucho SBR de alta fricción (también conocido como caucho RMA grado II).

- Kit 6978-P para que el cliente lo instale
- Opción 6978i-P instalada de fábrica

Los bidones de plástico siempre se deforman al agarrarlos, pero recuperan luego su forma. El mayor problema de apretar demasiado un bidón de polietileno es que la presión en su interior podría hacer saltar la tapa o reventar el propio bidón.

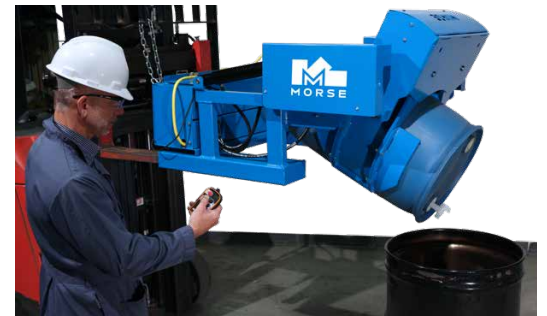


El modelo 290F NO se recomienda para bidones de plástico o fibra sin tapa. Para bidones lastrados que no tengan tapa (o tapón), NO se recomienda usar el modelo 290F, ya que las paredes de plástico del bidón se colapsarían antes de que haya suficiente agarre.

Mando inalámbrico de inclinación y agarre del bidón

Mando inalámbrico seguro, sencillo y fiable. Alcance operativo aproximado de 91 m (300 ft) con tecnología de salto de frecuencia de 900 MHz para eliminar las interferencias de otras fuentes de RF. Cambie fácilmente entre el mando colgante con cable directo y el mando a distancia inalámbrico. Desconexión rápida de la alimentación de CC para bloquear el equipo.

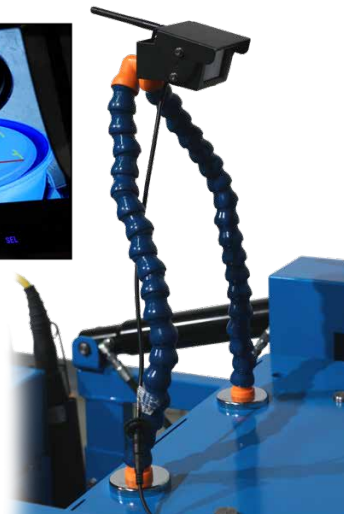
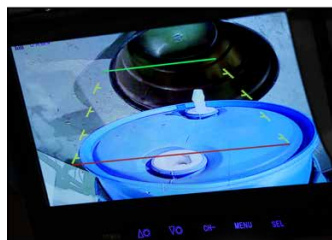
- Mando inalámbrico opcional 6149i-P instalado de fábrica en el nuevo modelo 290F
- Kit 6149-P Kit para que el cliente instale el mando inalámbrico en un modelo 290F existente



Cámara

La opción de cámara proporciona al operario de la carretilla un monitor en la cabina de la carretilla para poder ver claramente la dispensación. La cámara se sitúa donde sea necesario mediante 2 pies magnéticos.

- Opción n.º 6320i-P
Cámara instalada de fábrica en el nuevo modelo 290F
- Kit n.º 6320KIT-P
Kit para que el usuario final instale la cámara en un modelo 290F





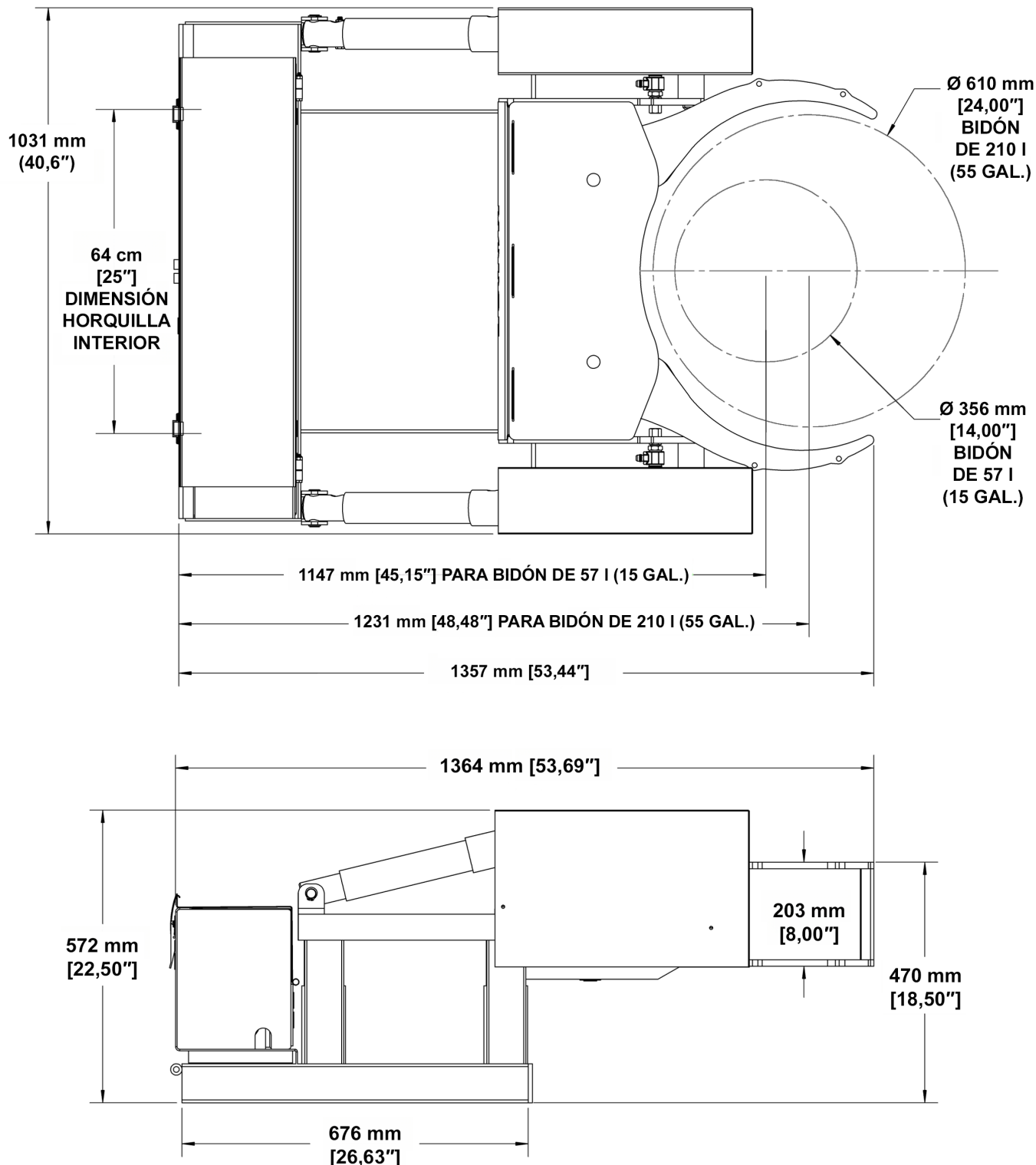
MODELO 290F

Accesorio para carretillas elevadoras GRIP+GO

FICHA TÉCNICA

Modelo 290F

Peso del producto: 286 kg (630 lb)





MODELO 290F

Accesorio para carretillas elevadoras GRIP+GO

FICHA TÉCNICA

