



Rodillo para bidones portátil Morse
ilustrado con el kit POLY-201FI instalado

Instrucciones de instalación

Conjunto de eje de apoyo

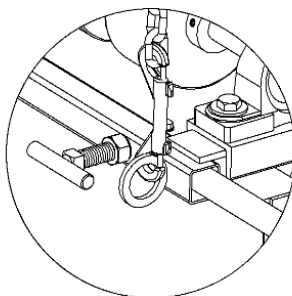
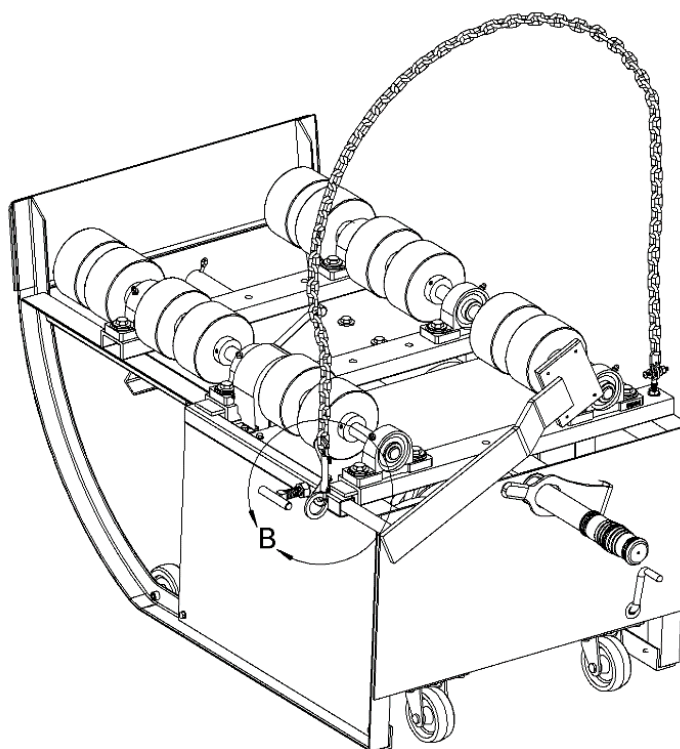
Añada dos ruedas al extremo más cercano a la placa de carga y apriételas en su sitio.

Conjunto del eje motriz

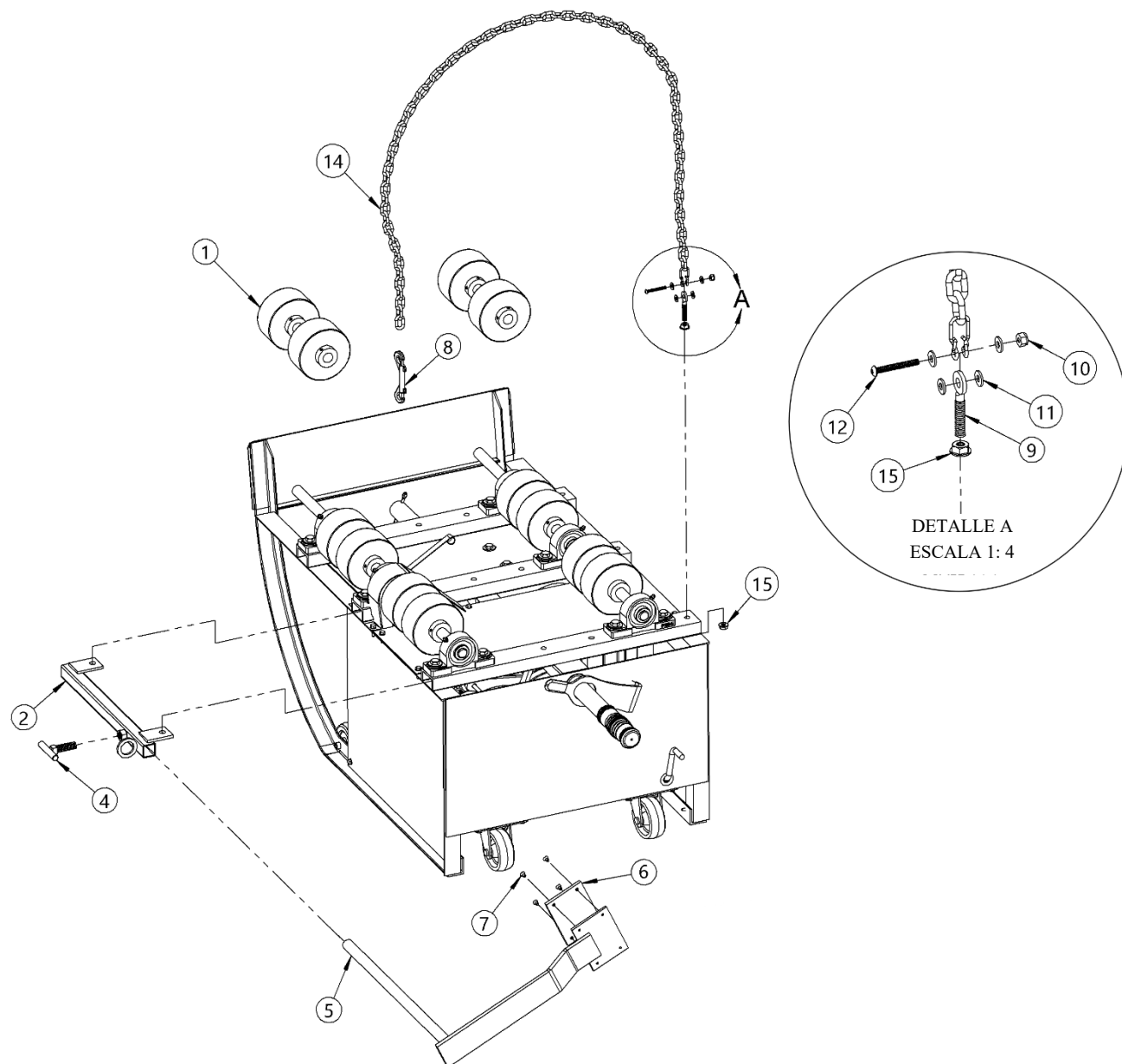
1. Antes de empezar, marque el bastidor en las tres bases de los cojinetes de bloque de almohadilla para localizar las posiciones ajustadas de fábrica.
2. Quite la cubierta de la rueda dentada de transmisión.
3. Retire los seis tornillos de los cojinetes de bloque de almohadilla.
4. Retire el eslabón maestro de la cadena de rodillos de transmisión y saque la cadena de la rueda dentada.
5. Retire el conjunto del eje de transmisión y repita el procedimiento de instalación de la rueda descrito anteriormente.
6. Coloque el conjunto del eje de transmisión en el bastidor en la posición en la que se marcó el bastidor.
7. Instale todos los pernos de montaje de los cojinetes y apriete a mano las tuercas, excepto los pernos exteriores de los dos cojinetes donde se montará el conjunto del tubo de tope trasero (véase el diagrama).
8. Vuelva a instalar la cadena de rodillos motrices.
9. Inserte el tubo de tope trasero como se muestra, y fíjelo con los pernos 3/8-16 x 1½". suministrados en el kit. En este punto, deben apretarse con la mano. Es posible que sea necesario agrandar un poco los orificios del bastidor del canal del 201 para alinearlos con los orificios del tubo de tope trasero.
10. Mientras se asegura de que la cadena de rodillos motrices esté tensa, apriete los pernos de los cojinetes. Los cojinetes deben estar en las posiciones de fábrica que se marcaron en el bastidor.
11. Instale la cubierta de la rueda dentada.

Montaje final

1. Inserte el perno de argolla de la cadena de carga en el orificio ciego del lado de apoyo, tal como se muestra. Fijelo con dos tuercas y dos arandelas.
2. Ajuste todas las ruedas y apriete todos los tornillos de ajuste.



DETALLE B
ESCALA 1: 4



ELEMENTO	CANT.	NÚMERO DE PIEZA	DESCRIPCIÓN
1	4	202-P	RUEDA, MOTRIZ O DE APOYO, 10,16 cm (4"), 201
2	1	3499-P	TUBO DE TOPE TRASERO SOLDADO, 201
4	1	1372-P	MANGO EN T, CONJUNTO SOPORTE, 1½
5	1	5957-P	PALANCA SOLDADA, TOPE TRASERO POLY-201
6	1	327-P	ALMOHADILLA DE DESGASTE, UHMW, TIVAR, 201B
7	4	248-P	FHMS, 10-24 x ¾
8	1	575-P	MOSQUETÓN, GR, 300
9	1	M01327-P	PERNO, 5/16-18 x 1-¾ OJO, MON

10	1	5581-P	TUERCA, 10-32 CONTRATUERCA DE NYLON
11	4	3292-P	ARANDELA, SAE 10 $\varnothing_{int.} 7/32 \varnothing_{ext.} 1/2$
12	1	5580-P	BHCS, 10-24 $\times 1\frac{3}{4}$
14	1	3988-P	CADENA, ESLABÓN DE CIERRE 1/0, 66"
15	2	1634-P	TUERCA, 5/16-18 AUTOBLOCANTE