



Rullo portatile per fusti Morse
mostrato con Kit POLY-201FI installato

Istruzioni per l'installazione

Assemblaggio albero folle

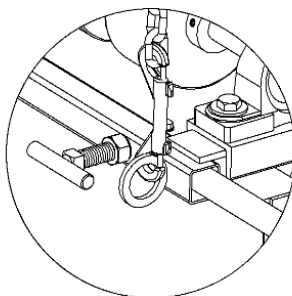
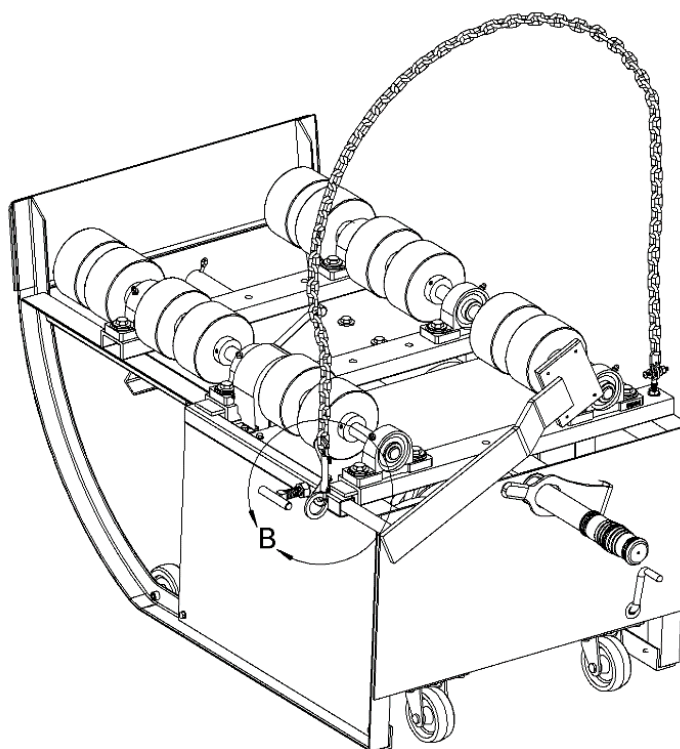
Aggiungere due ruote all'estremità più vicina alla piastra di carico e serrare in posizione.

Gruppo albero di trasmissione

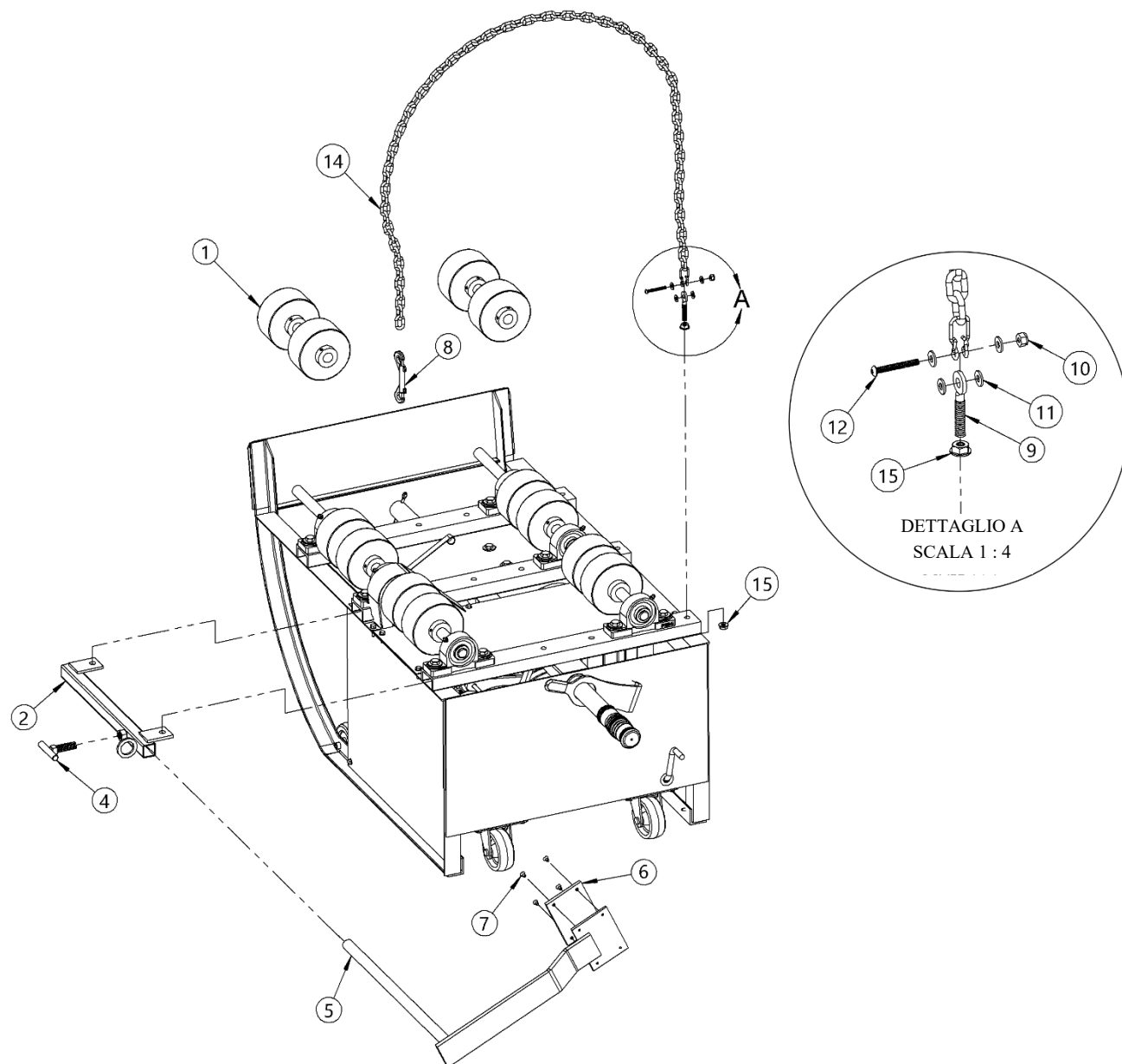
1. Prima di iniziare, contrassegnare il telaio in corrispondenza di tutte e tre le basi dei cuscinetti a blocco cuscinetto per individuare le posizioni impostate in fabbrica
2. Rimuovere il coperchio del pignone di trasmissione
3. Rimuovere i sei bulloni dei cuscinetti a supporto.
4. Rimuovere il collegamento principale dalla catena del rullo motore e togliere la catena dal pignone.
5. Rimuovere l'albero motore e ripetere la procedura di installazione delle ruote sopra descritta.
6. Posizionare l'albero motore sul telaio nella posizione dove erano state fatte le marcature.
7. Installare tutti i bulloni di montaggio dei cuscinetti e serrare a mano i dadi, ad eccezione dei bulloni esterni dei due cuscinetti su cui verrà montato il tubo di arresto posteriore (vedere diagramma).
8. Reinstallare la catena del rullo di trasmissione.
9. Inserire il tubo di arresto posteriore come mostrato e fissarlo con bulloni 3/8-16 x 1-1/2" forniti nel kit. Questi bulloni devono essere serrati a mano in questa fase. I fori sul telaio del canale 201 potrebbero dover essere leggermente allargati per allineare i fori del tubo di arresto posteriore.
10. Mantenendo la catena del rullo motore ben tesa, serrare i bulloni dei cuscinetti. I cuscinetti devono trovarsi nelle posizioni di fabbrica precedentemente segnate sul telaio.
11. Installare il coperchio del pignone di trasmissione.

Montaggio finale

1. Inserire il bullone ad occhiello della catena di carico nel foro vuoto sul lato folle, come illustrato. Fissare con due dadi e due rondelle.
2. Regolare tutte le ruote e serrare tutte le viti di fermo.



DETTAGLIO B
SCALA 1 : 4



ARTICOLO	QTÀ.	NUMERO DI COMPONENTE	DESCRIZIONE
1	4	202-P	RUOTA, MOTRICE O FOLLE, 4", 201
2	1	3499-P	TUBO DI ARRESTO POSTERIORE SALDATO, 201
4	1	1372-P	MANIGLIA A T, STAFFA ASSEMBLATA, 1-1/2
5	1	5957-P	LEVA SALDATA, FERMO POSTERIORE POLY-201
6	1	327-P	CUSCINETTO DI USURA, UHMW, TIVAR, 201B
7	4	248-P	FHMS, 10-24 X 3/8
8	1	575-P	MOSCHETTONE, GR, 300
9	1	M01327-P	BULLONE OCCHIELLO, 5/16-18 X 1-7/8, MON

10	1	5581-P	DADO, 10-32 DADO DI BLOCCAGGIO IN NYLON
11	4	3292-P	RONDELLA, SAE 10, FORO INTERNO 7/32", DIAEMTRO ESTERNO 1/2"
12	1	5580-P	BHCS, 10-24 X 1-3/4
14	1	3988-P	CATENA, MAGLIA 1/0 CON CHIUSURA, LUNGHEZZA 168 cm
15	2	1634-P	DADO WHIZ LOCK, 5/16-18