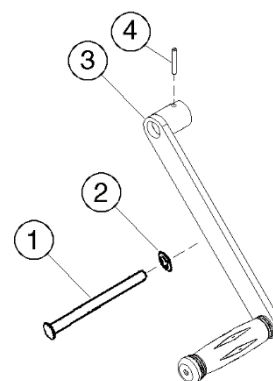
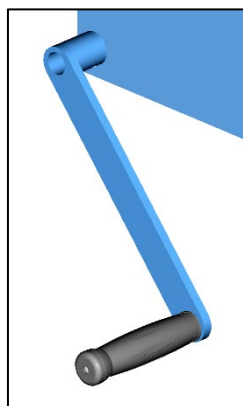


### Opciones de manivela X02 INSTALADAS DE FÁBRICA

**Manivela manual de 9" OPCIÓN DE PEDIDO INSTALADA DE FÁBRICA en manipulador de bidones NUEVO con número de serie 0619 a actual (MMAA) o 400000 a actual**

Pida lo siguiente según el modelo/serie:

- OPCIÓN X02-185 en modelos 185A, 185G, 185A-HD o 185G-HD NUEVOS
- OPCIÓN X02-185M en modelos 185AM o 185AM-HD NUEVOS
- OPCIÓN X02-185GR en modelo 185A-GR NUEVO
- OPCIÓN X02-186 en modelo 186 nuevo
- OPCIÓN X02-285 en modelos 285A, 285G, 285A-HD o 285G-HD NUEVOS
- OPCIÓN X02-285M en modelos 285AM o 285AM-HD NUEVOS
- OPCIÓN X02-285GR en modelo 285A-GR NUEVO
- OPCIÓN X02-400-72 en serie 400A-72 NUEVA
- OPCIÓN X02-400M-72 en serie 400AM-72 NUEVA
- OPCIÓN X02-400-96 en serie 400A-96 NUEVA
- OPCIÓN X02-400M-96 en serie 400AM-96 NUEVA
- OPCIÓN X02-410 en serie 410 NUEVA
- OPCIÓN X02-185XGR en modelo 185XGR (manivela n.º 1117-P con agujero de 5/8") NUEVO
- OPCIÓN X02-285XGR en modelo 285XGR (manivela n.º 1117-P con agujero de 5/8") NUEVO

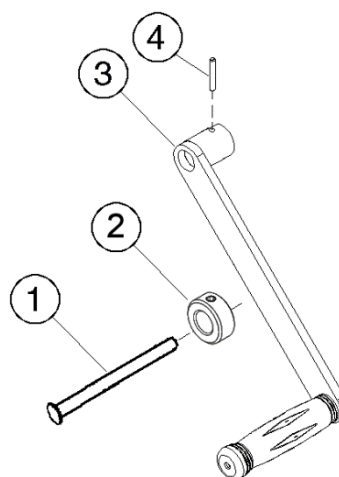
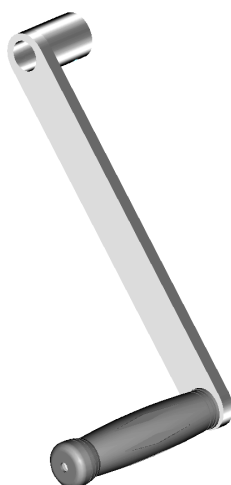


ELEMENTO	CANT.	NÚMERO DE PIEZA	DESCRIPCIÓN
1	1	100-P	PASADOR DE TOPE, MANIVELA, 1/2 x 5
2	1	718-P	TUERCA, EMPUJE, 1/2"
3	1	5U-P	Manivela de 9" con tubo de 3/4"
4	1	64-P	PASADOR, 3/16 x 1 1/4

**Opciones de manivela manual de acero inoxidable de 9" INSTALADA DE FÁBRICA en manipuladores de bidones NUEVOS con número de serie del 0619 a actual (MMAA) o del 400000 a actual**

**Pida lo siguiente según el modelo/serie:**

- OPCIÓN X02-185HDSS en modelo 185A-HDSS NUEVO
- OPCIÓN X02-285HDSS en modelo 285A-HDSS NUEVO
- OPCIÓN X02-400-72SS en serie 400A-72SS NUEVA
- OPCIÓN X02-400-96SS en serie 400A-96SS NUEVA



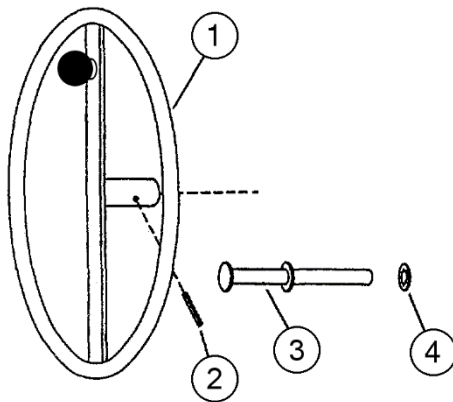
ELEMENTO	CANT.	NÚMERO DE PIEZA	DESCRIPCIÓN
1	1	100SS-P	PASADOR DE TOPE, MANIVELA, ½ × 5
2	1	1035SS-P	COLLARÍN, Ø <sub>int.</sub> ½", ACERO INOX.
3	1	5USS-P	Manivela de acero inoxidable de 9" con tubo de ¾"
3	1	64SS-P	PASADOR, 3/16 × 1¼, ACERO INOX.

### Opciones de volante X03 INSTALADO DE FÁBRICA

Opciones de volante de 16" de diámetro INSTALADO DE FÁBRICA en manipuladores de bidones NUEVOS con número de serie 0619 a actual (MMAA) o 400000 a actual

Pida lo siguiente según el modelo/serie:

- OPCIÓN X03-185 en modelos 185A, 185G,
- 185A-HD o 185G-HD NUEVOS
- OPCIÓN X03-185M
- en modelos 185AM o 185AM-HD NUEVOS
- OPCIÓN X03-186 en modelo 186 nuevo
- OPCIÓN X03-285 en modelos 285A, 285G, 285A-HD o 285G-HD NUEVOS
- OPCIÓN X03-285M en modelos 285AM o 285AM-HD NUEVOS
- OPCIÓN X03-400-60 en serie 400AM-60 NUEVA
- OPCIÓN X03-400-72 en serie 400A-72 NUEVA
- OPCIÓN X03-400M-72 en serie 400AM-72 NUEVA
- OPCIÓN X03-400-96 en serie 400A-96 NUEVA
- OPCIÓN X03-400M-96 en serie 400AM-96 NUEVA
- OPCIÓN X03-410 en serie 410 NUEVA



ELEMENTO	CANT.	NÚMERO DE PIEZA	DESCRIPCIÓN
1	1	2685-P	VOLANTE 16" 3/8 c/ POMO
-	1	6506-P	POMO DE ALUMINIO DE 2" para VOLANTE
2	1	64-P	PASADOR, 3/16 × 1 1/4
3	1	101-P	PASADOR DE TOPE, VOLANTE, 1/2"
4	1	718-P	TUERCA, EMPUJE, 1/2"
-	1	3886-P	TORNILLO 3/8 × 1 1/4 HOMBRO

**Opciones de volante de acero inoxidable de 16" INSTALADO DE FÁBRICA en manipuladores de bidones NUEVOS con número de serie 0619 a actual (MMAA) o 400000 a actual**

Pida lo siguiente según el modelo/serie:

- OPCIÓN X03-185HDSS en modelo 185A-HDSS NUEVO
- OPCIÓN X03-285HDSS en modelo 285A-HDSS NUEVO
- OPCIÓN X03-400-72SS en serie 400A-72SS NUEVA
- OPCIÓN X03-400-96SS en serie 400A-96SS NUEVA



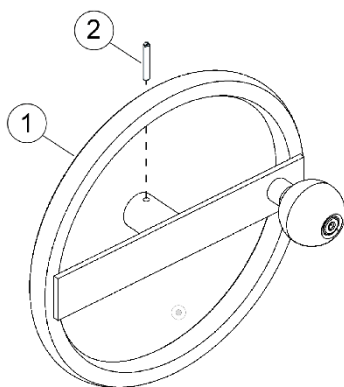
ELEMENTO	CANT.	NÚMERO DE PIEZA	DESCRIPCIÓN
1	1	2685SS-P	VOLANTE, 16" ACERO INOX. ¾B, POMO
-	1	6506-P	POMO DE ALUMINIO DE 2" para VOLANTE
2	1	1035SS-P	COLLARÍN, Ø <sub>int.</sub> ½", ACERO INOX.
3	1	101SS-P	PASADOR DE TOPE, VOLANTE, ½", ACERO INOX.
4	1	64SS-P	PASADOR, 3/16 × 1¼, ACERO INOX.
-	1	3886-P	TORNILLO ¾ × 1¼ HOMBRO

**Opciones de volante X03 INSTALADO DE FÁBRICA**

Opciones de volante de 10" de diámetro INSTALADO DE FÁBRICA en manipuladores de bidones NUEVOS con número de serie 0619 a actual (MMAA) o 400000 a actual

Pida lo siguiente según el modelo/serie:

- OPCIÓN X03-185GR en modelo 185A-GR NUEVO
- OPCIÓN X03-285GR en modelo 285A-GR NUEVO



ELEMENTO	CANT.	NÚMERO DE PIEZA	DESCRIPCIÓN
1	1	4385A-P	VOLANTE, 10" AGUJERO DE 3/4"
-	1	6506-P	POMO DE ALUMINIO DE 2" para VOLANTE
2	1	64-P	PASADOR, 3/16 × 1 1/4
-	1	3886-P	TORNILLO 3/8 × 1 1/4 HOMBRO