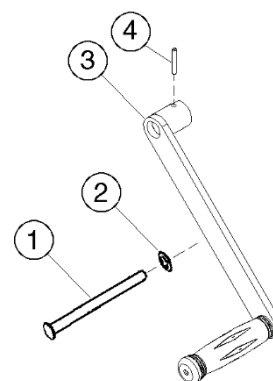
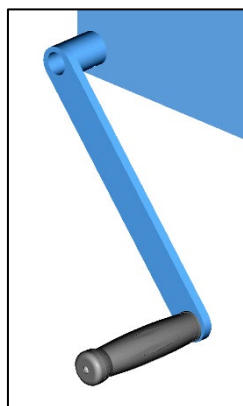


Opzioni della manovella X02 INSTALLATA IN FABBRICA

Manovella da 9" OPZIONI ordinate installate in FABBRICA su un nuovo mescolatore per fusti con numero di serie da 0619 ad attuale (MMYY) o da 400000 ad attuale

Ordine:

- OPZIONE X02-185 su NUOVI modelli 185A, 185G, 185A-HD o 185G-HD
- OPZIONE X02-185M sul NUOVO modello 185AM o 185AM-HD
- OPZIONE X02-185GR sul NUOVO modello 185A-GR
- OPZIONE X02-186 su Nuovo modello 186
- OPZIONE X02-285 sui NUOVI modelli 285A, 285G, 285A-HD o 285G-HD
- OPZIONE X02-285M sul NUOVO modello 285AM o 285AM-HD
- OPZIONE X02-285GR sul NUOVO modello 285A-GR
- OPZIONE X02-400-72 su NUOVA serie 400A-72
- OPZIONE X02-400M-72 su NUOVA serie 400AM-72
- OPZIONE X02-400-96 su NUOVA serie 400A-96
- OPZIONE X02-400M-96 su NUOVA serie 400AM-96
- Ordinare l'OPZIONE X02-410 sulla NUOVA serie 410
- Ordinare l'OPZIONE X02-185XGR sul NUOVO modello 185XGR (Manovella # 1117-P con foro da 5/8")
- Ordinare l'OPZIONE X02-285XGR sul NUOVO modello 285XGR (Manovella # 1117-P con foro da 5/8")

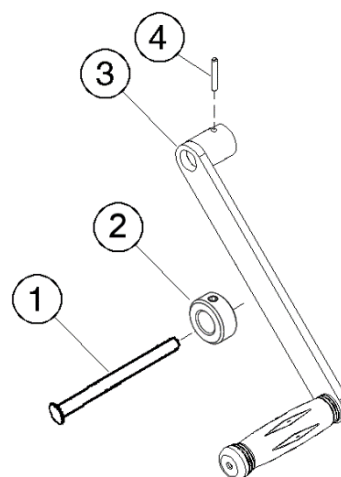
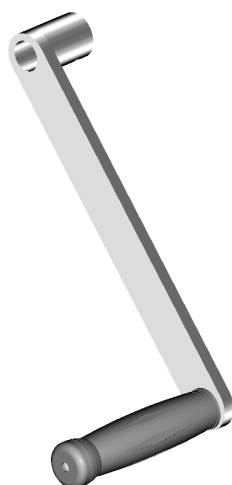


ARTICOLO	QTÀ.	NUMERO COMPONENTE	DESCRIZIONE
1	1	100-P	PERNO DI ARRESTO, MANOVELLA MANUALE, 1/2 X 5
2	1	718-P	DADO, SPINTA, 1/2"
3	1	5U-P	Manovella da 9" con tubo a brugola da 3/4"
4	1	64-P	PERNO A RULLI, 3/16 X 1-1/4

Manovella manuale in acciaio inox da 9" Opzioni INSTALLATE IN FABBRICA su nuovi mescolatori per fusti con numero di serie da 0619 ad attuale (MMYY) o da 400000 ad attuale

Ordine:

- OPZIONE X02-185HDSS sul NUOVO modello 185A-HDSS
- OPZIONE X02-285HDSS sul NUOVO modello 285A-HDSS
- OPZIONE X02-400-72SS sulla NUOVA serie 400A-72SS
- OPZIONE X02-400-96SS su NUOVA serie 400A-96SS



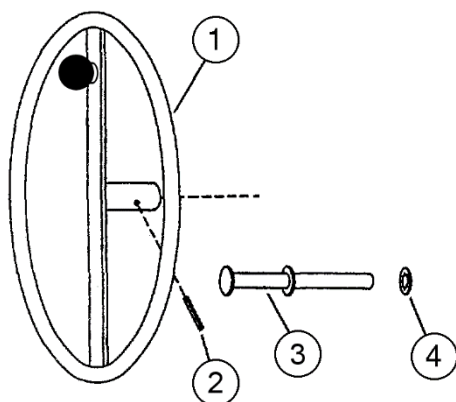
ARTICOLO	QTÀ.	NUMERO COMPONENTE	DESCRIZIONE
1	1	100SS-P	PERNO DI ARRESTO, MANOVELLA MANUALE, 1/2 X 5
2	1	1035SS-P	COLLARE, D.I. 1/2", SS
3	1	5USS-P	Manovella manuale in acciaio inox da 9" con tubo a brugola da 3/4
3	1	64SS-P	PERNO A RULLI, 3/16 X 1-1/4, SS

Opzioni del volantino di comando manuale X03 INSTALLATO IN FABBRICA

Opzioni del volantino di comando manuale da 16" di diametro INSTALLATO IN FABBRICA su nuovi mescolatori per fusti con numero di serie da 0619 ad attuale (MMYY) o da 400000 ad attuale

Ordine:

- OPZIONE X03-185 sui NUOVI modelli 185A, 185G,
- 185A-HD o 185G-HD
- OPZIONE X03-185M
- su NUOVO modello 185AM o 185AM-HD
- OPZIONE X03-186 su Nuovo modello 186
- OPZIONE X03-285 su NUOVI modelli 285A, 285G, 285A-HD o 285G-HD
- OPZIONE X03-285M sul NUOVO modello 285AM o 285AM-HD
- OPZIONE X03-400-60 su NUOVA serie 400AM-60
- OPZIONE X03-400-72 su NUOVA serie 400A-72
- OPZIONE X03-400M-72 su NUOVA serie 400AM-72
- OPZIONE X03-400-96 su NUOVA serie 400A-96
- OPZIONE X03-400M-96 su NUOVA serie 400AM-96
- OPZIONE X03-410 su NUOVA serie 410

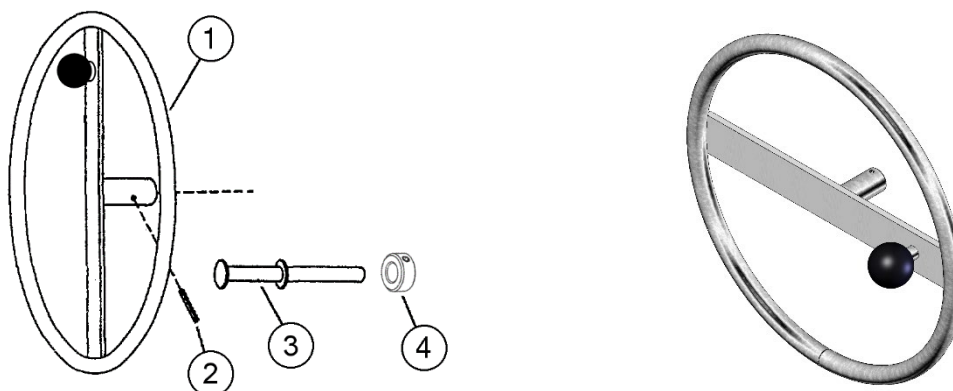


ARTICOLO	QTÀ.	NUMERO COMPONENTE	DESCRIZIONE
1	1	2685-P	VOLANTINO DI COMANDO MANUALE 16" 3/4B CON MANOPOLA
-	1	6506-P	MANOPOLA IN ALLUMINIO DA 2" PER VOLANTINO DI COMANDO MANUALE
2	1	64-P	PERNO A RULLI, 3/16 X 1-1/4
3	1	101-P	PERNO D'ARRESTO, VOLANTINO, 1/2"
4	1	718-P	DADO, SPINTA, 1/2"
-	1	3886-P	VITE 3/8 X 1-1/4 SPALLA

Volantino in acciaio inox da 16" Opzioni INSTALLATE IN FABBRICA su nuovi mescolatori per fusti con numero di serie da 0619 ad attuale (MMYY) o da 400000 ad attuale

Ordine:

- OPZIONE X03-185HDSS sul NUOVO modello 185A-HDSS
- OPZIONE X03-285HDSS sul NUOVO modello 285A-HDSS
- OPZIONE X03-400-72SS sulla NUOVA serie 400A-72SS
- OPZIONE X03-400-96SS su NUOVA serie 400A-96SS



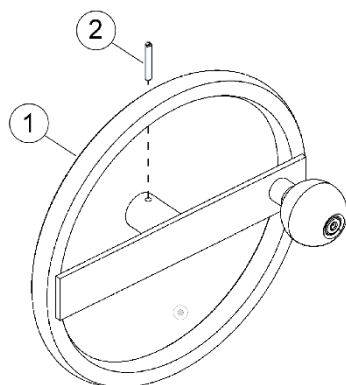
ARTICOL O	QTÀ.	NUMERO COMPONENTE	DESCRIZIONE
1	1	2685SS-P	VOLANTINO, 16" SS 3/4B, MANOPOLA
-	1	6506-P	MANOPOLA IN ALLUMINIO DA 2" PER VOLANTINO DI COMANDO MANUALE
2	1	1035SS-P	COLLARE, D.I. 1/2", SS
3	1	101SS-P	PERNO DI ARRESTO, VOLANTINO, 1/2", SS
4	1	64SS-P	PERNO A RULLI, 3/16 X 1-1/4, SS
-	1	3886-P	VITE 3/8 X 1-1/4 SPALLA

Opzioni del volantino di comando manuale X03 INSTALLATO IN FABBRICA

Opzioni del volantino da 10" di diametro INSTALLATO IN FABBRICA su nuovi mescolatori per fusti con numero di serie da 0619 ad attuale (MYY) o da 400000 ad attuale

Ordine:

- OPZIONE X03-185GR sul NUOVO modello 185A-GR
- OPZIONE X03-285GR sul NUOVO modello 285A-GR



ARTICOL O	QTÀ.	NUMERO COMPONENTE	DESCRIZIONE
1	1	4385A-P	VOLANTINO, FORO 10" 3/4"
-	1	6506-P	MANOPOLA IN ALLUMINIO DA 2" PER VOLANTINO DI COMANDO MANUALE
2	1	64-P	PERNO A RULLI, 3/16 X 1-1/4
-	1	3886-P	VITE 3/8 X 1-1/4 SPALLA