

INHALT

- Montageanleitung
- Teileliste und Zeichnung

Modell 160-SS

4-Rad-Fasskarre aus Edelstahl

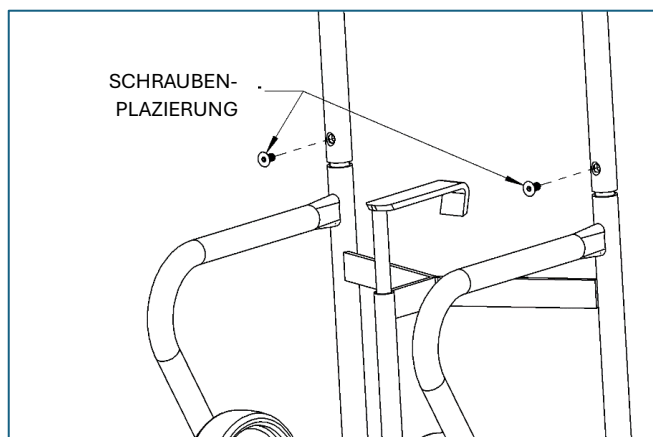
Räder im Rahmen

Tragfähigkeit: 454 kg

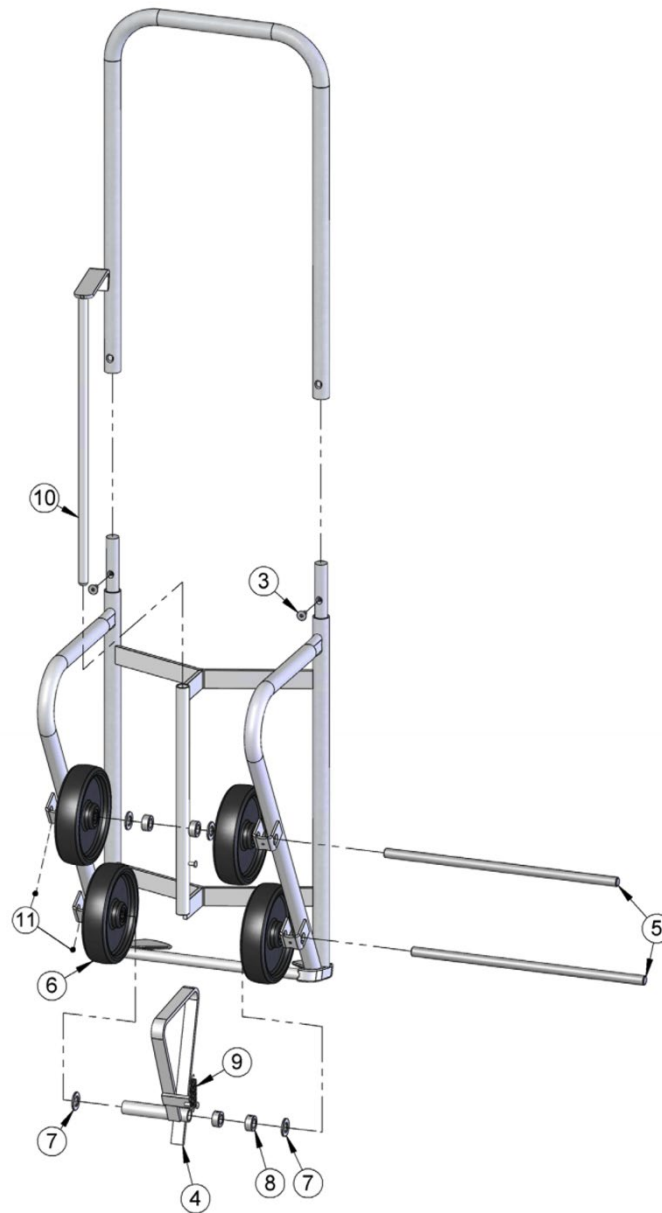


Montageanleitung

1. Stecken Sie den Schweißhaken (Element 7) in das Rohr der Fasskarrenbasis, so dass die Löcher ausgerichtet sind.
2. Bringen Sie den Griff an der Basis der Fasskarre an. Befestigen Sie die 2 Schrauben (Nr. 11) mit einem 7/32"-Inbusschlüssel.



WARNUNG - Bei der Verwendung dieses Produkts können Sie Chemikalien ausgesetzt sein, darunter Bariumsulfat, Kobalt, Titandioxid und 2-Methylimidazol, die im Bundesstaat Kalifornien als krebserregend bekannt sind, sowie Bisphenol A, das im Bundesstaat Kalifornien als Ursache für Geburtsfehler oder andere Fortpflanzungsschäden bekannt ist. Weitere Informationen finden Sie unter www.P65Warnings.ca.gov



POS. Nr.	ANZ.	TEILNUMMER	BESCHREIBUNG
3	2	4685SS-P	SECHSKANTANTRIEB, 3/8-16 X 3/4 FH SS
4	1	2752-P	STÄNDER GESCHWEISST, SS, 160-SS
5	2	2758-P	ACHSE, 19,75", SS, 160-SS
6	4	87-P	RAD, MORTUF, 8", 3/4" LAGER
7	4	55SS-P	UNTERLEGSCHIBE, 3/4 SAE FL 1-1/2 OD SS
8	4	15SS-P	RING, 3/4" ID, SS
9	1	1114SS-P	FEDER, VERLÄNGERUNG, SS, 160-SS
10	1	5941SS-P	HAKEN GESCHWEISST, EDELSTAHL, 160-SS
11	4	1000SS-P	STELLSCHRAUBE, 1/4-20 X 3/8, EDELSTAHL