

## INHALT

- Montageanleitung
- Teileliste und Zeichnung

## Modell 160-WP

### 4-Rad-Fasskarre

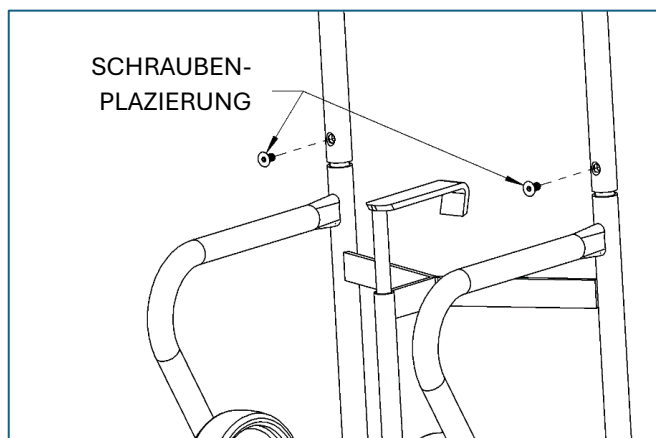
Breite Reifen für unwegsames Gelände

Tragfähigkeit: 454 kg

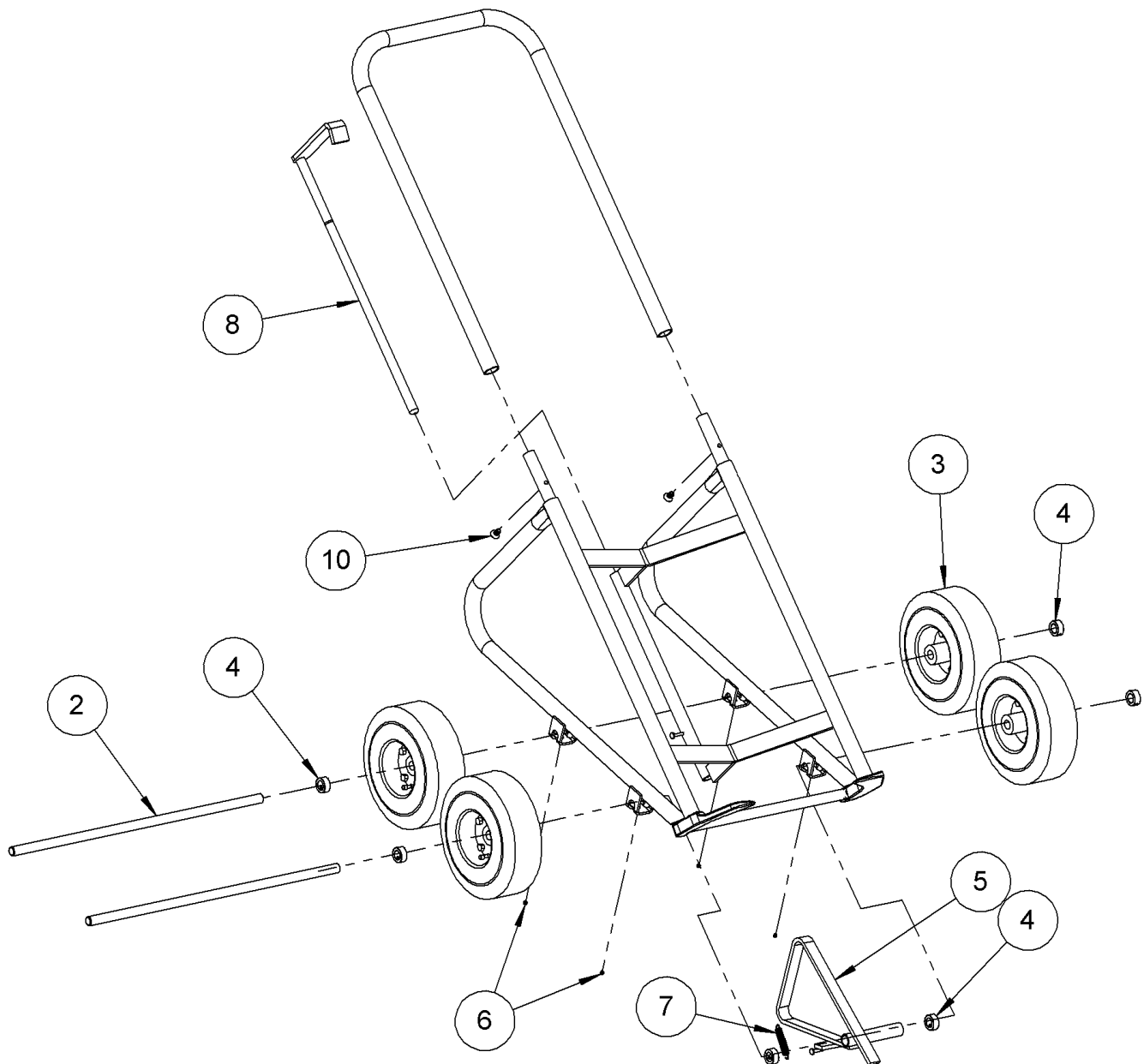


## Montageanleitung

1. Stecken Sie den Schweißhaken (Element 7) in das Rohr der Fasskarrenbasis, so dass die Löcher ausgerichtet sind.
2. Bringen Sie den Griff an der Basis der Fasskarre an. Befestigen Sie die 2 Schrauben (Nr. 11) mit einem 7/32"-Inbusschlüssel.



**WARNUNG** - Bei der Verwendung dieses Produkts können Sie Chemikalien ausgesetzt sein, darunter Bariumsulfat, Kobalt, Titandioxid und 2-Methylimidazol, die im Bundesstaat Kalifornien als krebserregend bekannt sind, sowie Bisphenol A, das im Bundesstaat Kalifornien als Ursache für Geburtsfehler oder andere Fortpflanzungsschäden bekannt ist. Weitere Informationen finden Sie unter [www.P65Warnings.ca.gov](http://www.P65Warnings.ca.gov)



POS. Nr.	ANZ.	TEILNUMMER	BESCHREIBUNG
2	2	1381-P	ACHSE, 25,5", 160-WP
3	4	1379-P	LUFTREIFEN 10", 160-WP
4	6	15-P	BUND, 3/4" ID
5	1	1369-P	STÄNDER GESCHWEISST, 160
6	4	1000-P	STELLSCHRAUBE, 1/4-20 X 1/4
7	1	1114-P	FEDER, VERLÄNGERUNG, 160
8	1	5941-P	HAKEN GESCHWEISST, 160
10	2	4685-P	SCHRAUBE, SECHSKANTANTRIEB 3/8-16 X 3/4