

CONTENIDO

- Instrucciones de montaje
- Lista de piezas y diagrama

Modelo 160-WP

Carretilla de 4 ruedas para bidones

Ruedas anchas para terrenos difíciles

Capacidad: 454 kg (1000 lb)

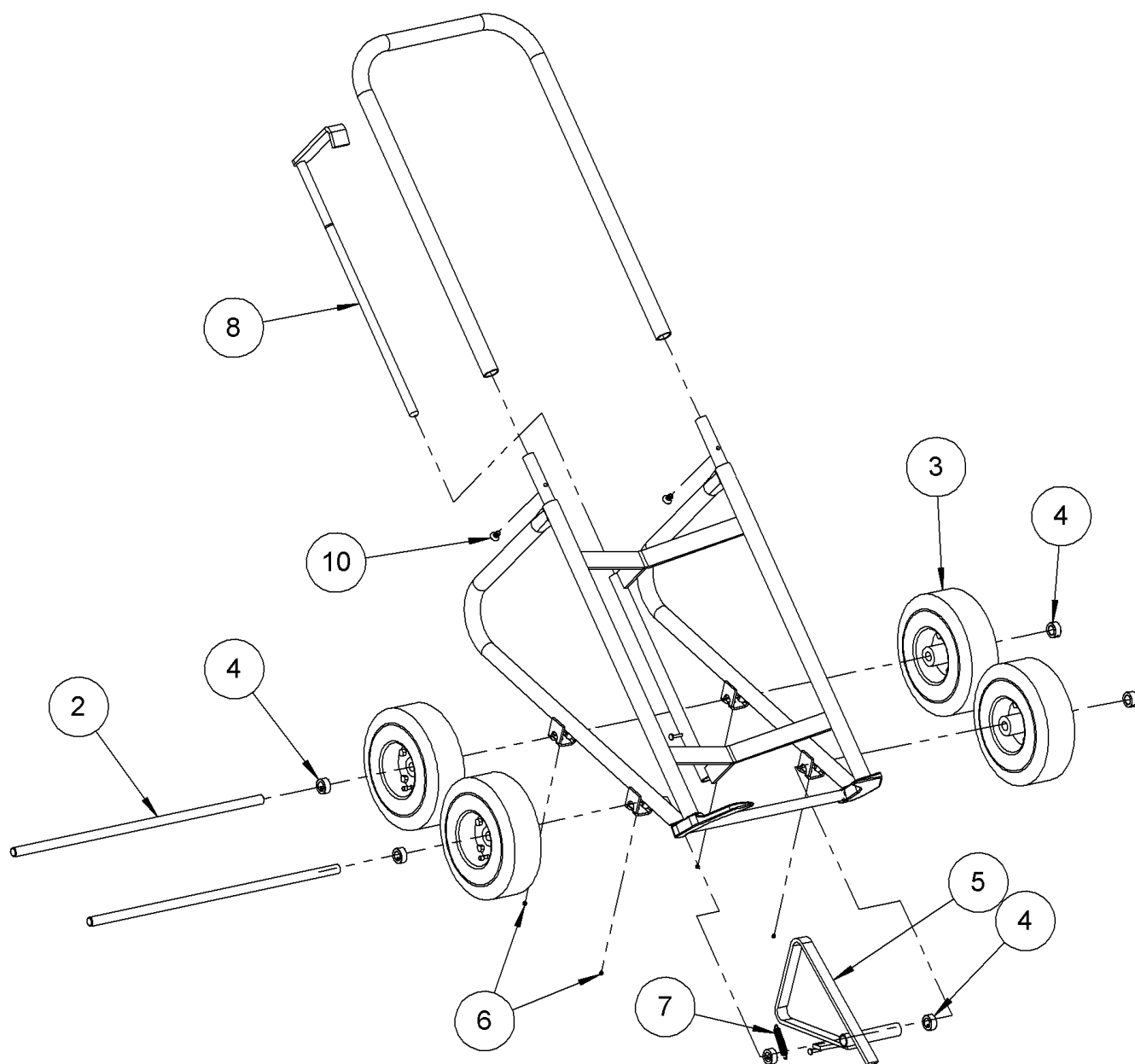


Instrucciones de montaje

1. Inserte el gancho soldado (elemento 7) en el tubo de la base de la carretilla para bidones con los orificios alineados.
2. Instale el asa en la base de la carretilla para bidones. Fije con 2 tornillos (elem. 11) utilizando una llave hexagonal de 7/32".



ADVERTENCIA: Este producto puede exponerle a sustancias químicas como sulfato de bario, cobalto, dióxido de titanio y 2-metilimidazol, que el Estado de California considera cancerígenos, y bisfenol-A, que el Estado de California considera causante de defectos de nacimiento u otros daños reproductivos. Más información: www.P65Warnings.ca.gov



ELEMENTO	CANT.	NÚMERO DE PIEZA	DESCRIPCIÓN
2	2	1381-P	EJE, 25,5", 160-WP
3	4	1379-P	RUEDA, NEUMÁTICA 10", 160-WP
4	6	15-P	COLLARÍN, Ø _{int.} 3/4"
5	1	1369-P	SOPORTE SOLDADO, 160
6	4	1000-P	TORNILLO PRISIONERO, 1/4-20 × 1/4
7	1	1114-P	MUELLE, EXTENSION, 160
8	1	5941-P	GANCHO SOLDADO, 160
10	2	4685-P	TORNILLO, HEXAGONAL 3/8-16 × 3/4



morsedrum.com

Modelo 160-WP

Carretilla de 4 ruedas para bidones

SN 1215 a actual (MMAA) o 400000 a actual