

### INDICE

- Istruzioni per il montaggio
- Elenco e diagramma delle parti

### Modello 160-WP

Carrello per fusti a 4 ruote

Pneumatici larghi per terreni accidentati

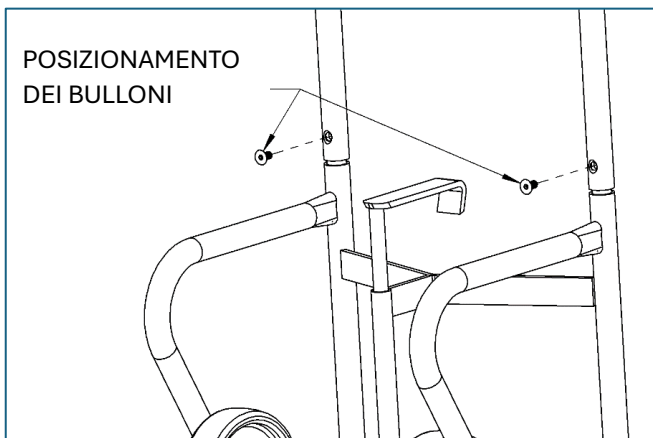
Capacità: 454 kg



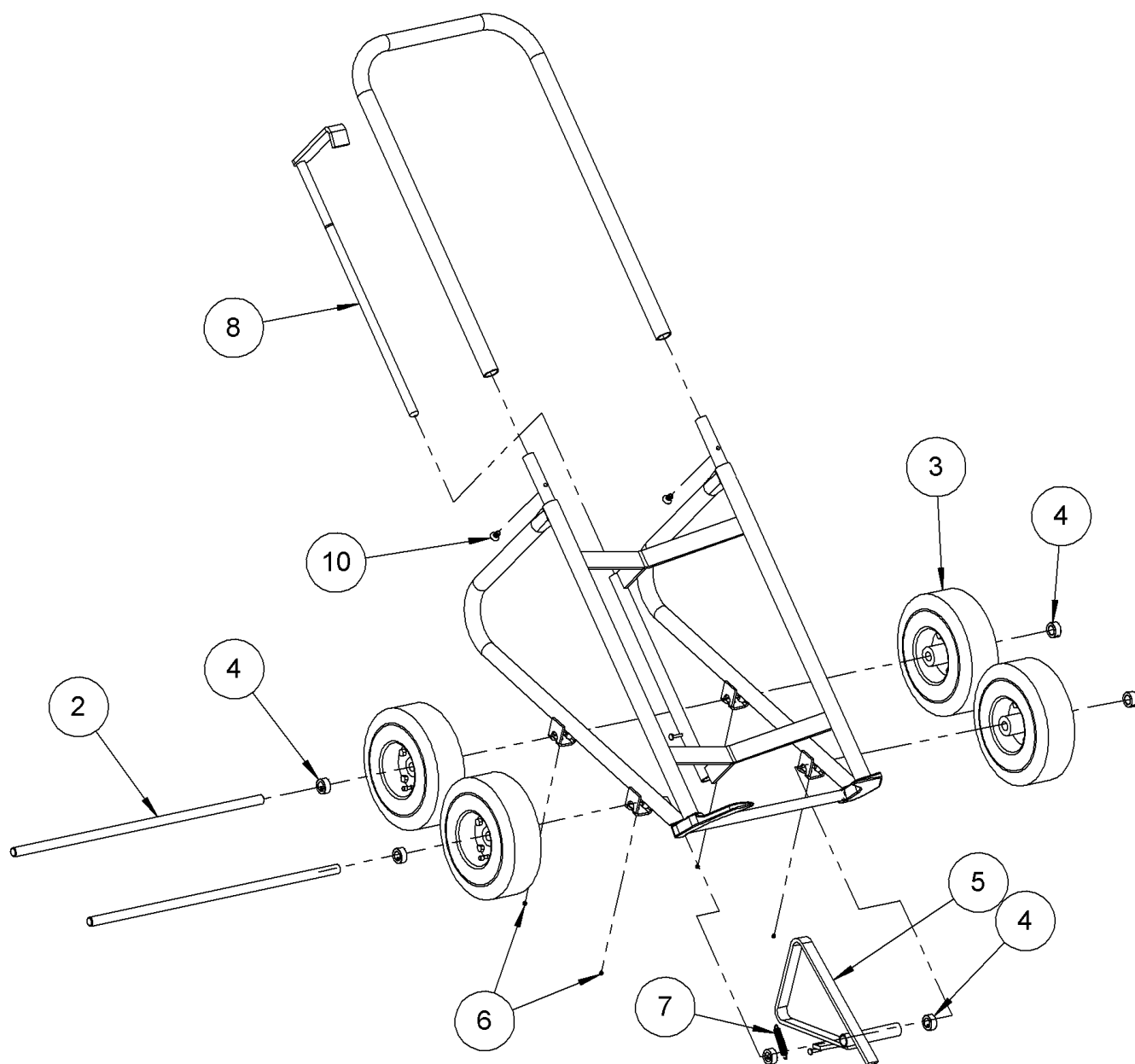
### Istruzioni per il montaggio

1. Inserire il gancio a saldare (articolo 7) nel tubo della base del carrello con i fori allineati.
2. Installare la maniglia sulla base del carrello porta fusti. Fissare le 2 viti (articolo 11) con una chiave esagonale da 7/32".

#### POSIZIONAMENTO DEI BULLONI



**AVVERTENZA** - Questo prodotto può esporre a sostanze chimiche tra cui solfato di bario, cobalto, diossido di titanio e 2-metilimidazolo, riconosciute dallo Stato della California come cause di cancro, e bisfenolo-A, riconosciuto dallo Stato della California come causa di difetti alla nascita o altri danni alla riproduzione. Per ulteriori informazioni, visitare il sito [www.P65Warnings.ca.gov](http://www.P65Warnings.ca.gov)



ARTICOLO	QTÀ.	NUMERO COMPONENTE	DESCRIZIONE
2	2	1381-P	ASSE, 25,5", 160-WP
3	4	1379-P	RUOTA, PNEUMATICA 10", 160-WP
4	6	15-P	COLLARE, 3/4" ID
5	1	1369-P	SALDATURA DEL SUPPORTO, 160
6	4	1000-P	VITE DI FERMO, 1/4-20 x 1/4
7	1	1114-P	MOLLA, ESTENSIONE, 160
8	1	5941-P	SALDATURA A GANCIO, 160
10	2	4685-P	VITE, AZIONAMENTO ESAGONALE 3/8-16 X 3/4