

POS. Nr.	ANZ.	TEILNUMMER	BESCHREIBUNG
1	1	5799-P	RAHMEN GESCHWEISST, SERIE 82
2	1	5177-P	STEIGROHR GESCHWEISST, SERIE 82
3	1	3611-P	ZYLINDER, 1 X 24, SAE 82
		3611K-P	ZYLINDER, 1 X 24, SAE 82 KFP
4	1	5347-P	SPRENGRING, EXT, HD, .05, 5/8"
5	4	17-P	UNTERLEGSCHIEBE, 5/8 SAE FL 1-5/16 OD
6	1	5570-P	KERBSTIFT, 5/8 X 2.125 C
7	2	83-P	STIEHLGRIFF, 1-1/4 X 4-1/2
8	2	3308-P	LENKROLLE, 4", DOPPEL-KUGELKRANZ
11	8	6086-P	SCHNELLSICHERUNGSSCHRAUBE, 5/16-18 X 5/8
12	2	8160-P	RAD, 6", 3/4" LAGER, 81, 82
13	2	15-P	BUND, 3/4" ID

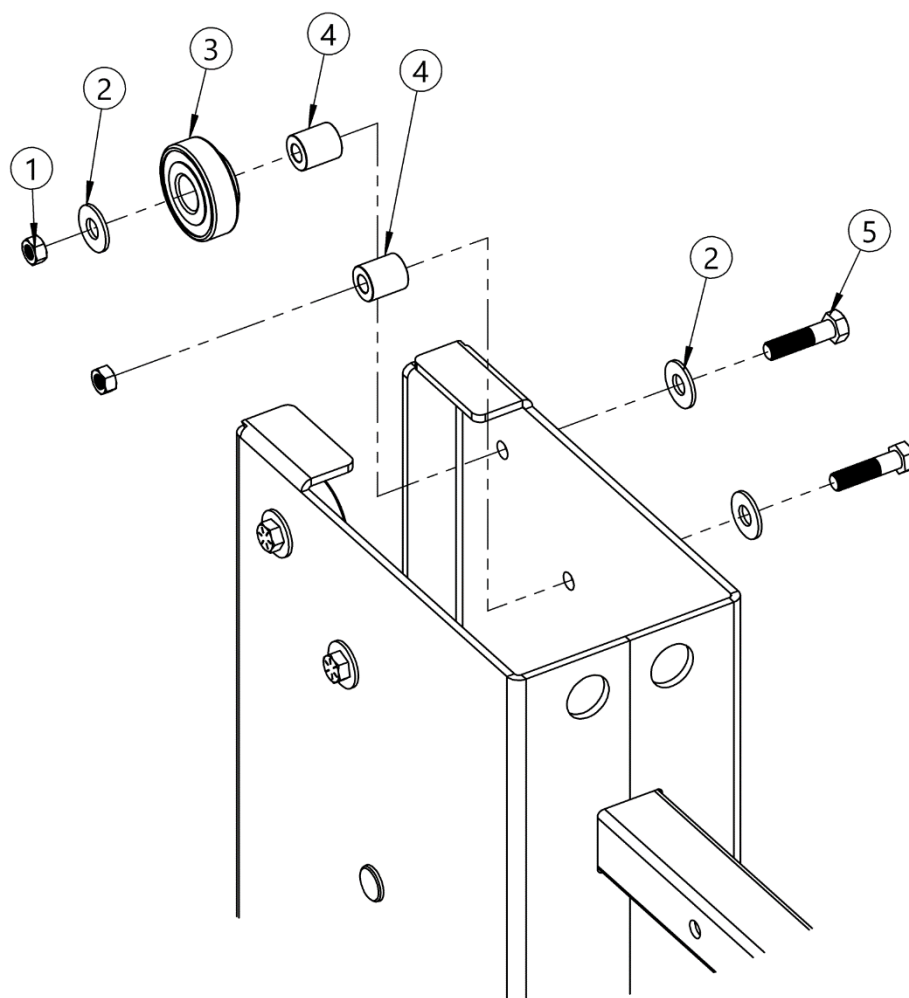


[morsedrum.com](http://morsedrum.com)

## Einheit 82F-P

Basiseinheit, Serie 82 und 825

SN 0820 bis heute (MMJJ) oder 412386 bis heute



LAGER DETAIL

POS. Nr.	ANZ.	TEILNUMMER	BESCHREIBUNG
1	8	6443-P	SECHSKANT-SICHERUNGSMUTTER 3/8-24 REV
2	16	1166-P	UNTERLEGSCHIEBE, 3/8 USS 1" OD, ZINK
3	4	5208-P	DICHTLAGER, 3/4 ID
4	4	6438-P	LAGERWELLE, 82, ANSCHRAUBBAR
5	8	6442-P	HHCS, 3/8-24 X 1-1/2" GR8