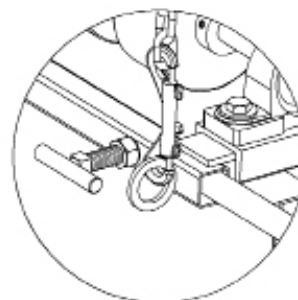
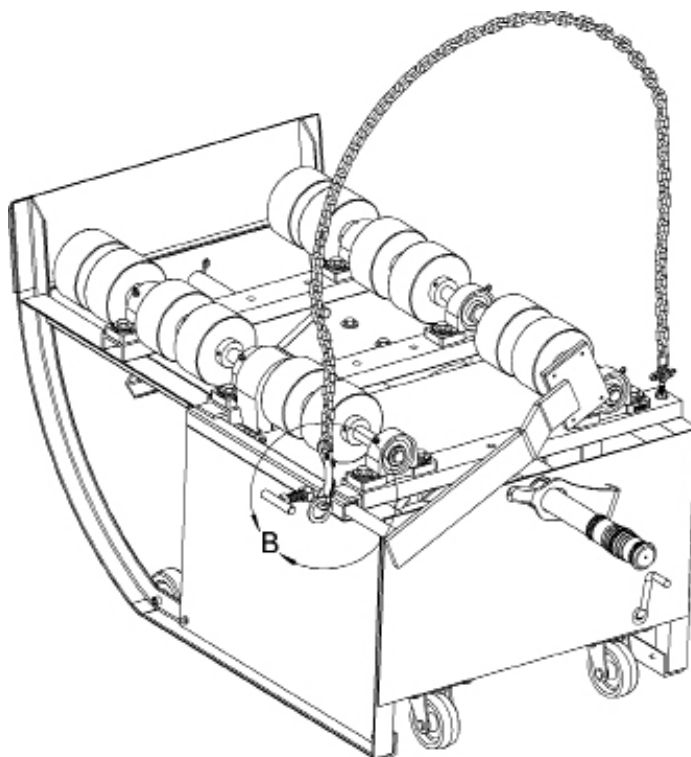


Opzione installata in fabbrica POLY-201
per far rotolare un fusto di plastica su rulli portatili su ruote della serie Morse 201
Numero di serie da 286584 a ____



Rullo per fusti portatile Morse
mostrato con l'opzione installata in fabbrica n. POLY-201



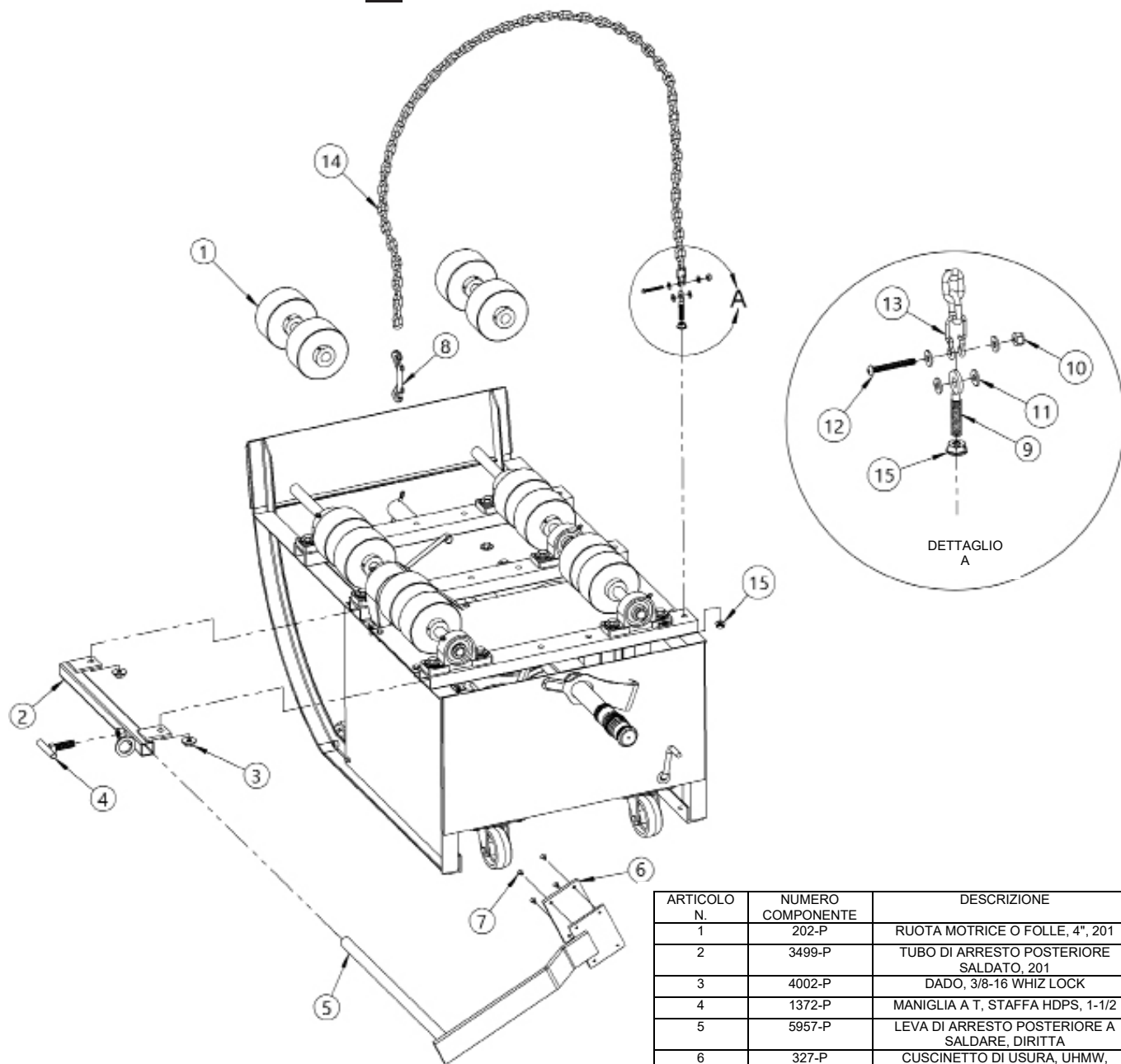
DETTAGLIO B
SCALA 1 : 4



Opzione installata in fabbrica POLY-201

per far rotolare un fusto di plastica su rulli portatili su ruote della serie Morse 201

Numero di serie da 286584 a ____



ARTICOLO N.	NUMERO COMPONENTE	DESCRIZIONE	QTA.
1	202-P	RUOTA MOTRICE O FOLLE, 4", 201	4
2	3499-P	TUBO DI ARRESTO POSTERIORE SALDATO, 201	1
3	4002-P	DADO, 3/8-16 WHIZ LOCK	2
4	1372-P	MANIGLIA A T, STAFFA HDPS, 1-1/2	1
5	5957-P	LEVA DI ARRESTO POSTERIORE A SALDARE, DIRITTA	1
6	327-P	CUSCINETTO DI USURA, UHMW, TIVAR, 201B	1
7	248-P	FHMS, 10-24 X 3/8	4
8	575-P	MOSCHETTONE, GR, 300	1
9	MD1327-P	BULLONE OCCHIELLO, 5/16-18 X 1-7/8, MONTAGGIO	1
10	1869-P	10 - 24 DADO DI BLOCCAGGIO IN NYLON	1
11	3292-P	RONDELLA, SAE - 10, ID3/16 "CO7/16	4
12	1867-P	BHSC, 10-4 X 1-3/4	1
13	MAGLIA MCH63	CATENA, TRAZIONE, MAGLIA CON CHIUSURA 1/10	1
14	3988-P	CATENA, MAGLIA 1/10, 66"	1
15	1634-P	DADO, 5/16-18 WHIZ LOCK	2