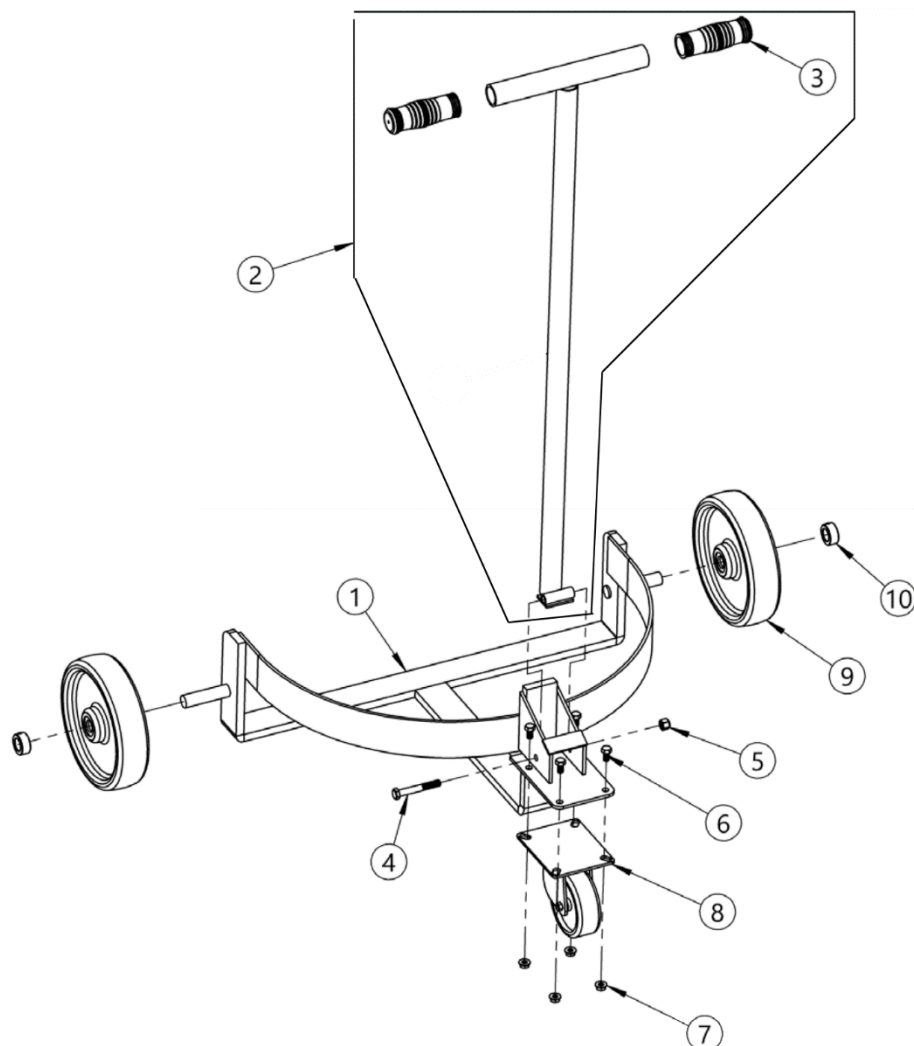


Betriebsanleitung

1. Aufrechtes Fass durch Ziehen oder Schieben am Klappgriff bewegen.
2. Das Scharnier ermöglicht das Ausfahren des Griffs von der Last weg, um die Faskarre zu schwenken oder zu lenken.
3. Der Griff wird in aufrechter Position verstaut.



POS. Nr.	ANZ.	TEILNUMMER	BESCHREIBUNG
1	1	74-P	BASISSCHWEISSUNG, 125
2	1	72-P	GRIFFEINHEIT, 125
3	2	83-P	STIEHLGRIFF, 1-1/4 X 4-1/2
4	1	1315-P	HHCS, 3/8-16 X 2-3/4 GR2
5	1	3981-P	STOPMUTTER, 3/8-16
6	4	215-P	HHCS, 5/16-18 X 5/8 GR2
7	4	1634-P	SCHNELLSICHERUNGSMUTTER, 5/16-18
8	1	3308-P	LENKROLLE, 4", DOPPEL-KUGELKRANZ
9	2	87-P	RAD, MORTUF, 8", 3/4" LAGER
10	2	15-P	BUND, 3/4" ID



WARNUNG - Bei der Verwendung dieses Produkts können Sie Chemikalien ausgesetzt sein, darunter Bariumsulfat, Kobalt, Titandioxid und 2-Methylimidazol, die im Bundesstaat Kalifornien als krebserregend bekannt sind, sowie Bisphenol A, das im Bundesstaat Kalifornien als Ursache für Geburtsfehler oder andere Fortpflanzungsschäden bekannt ist. Weitere Informationen finden Sie unter www.P65Warnings.ca.gov