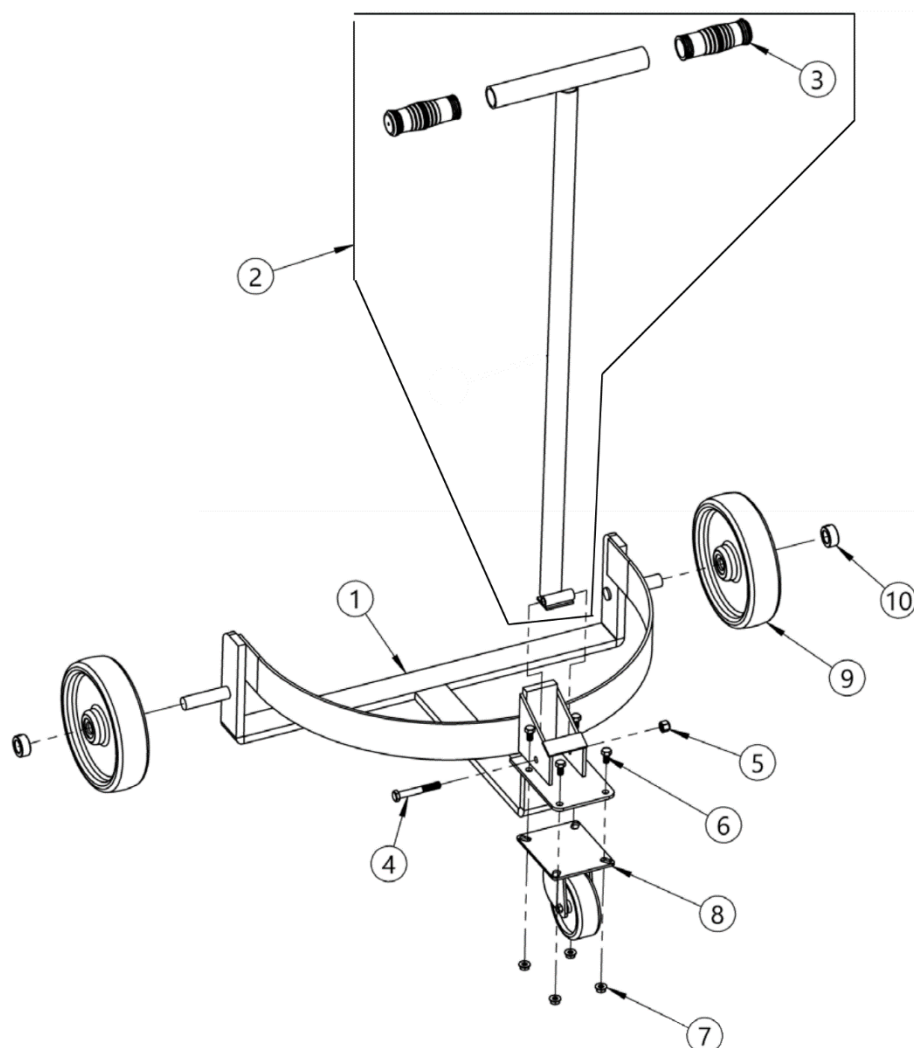


Instrucciones de uso

1. Mueva bidones en posición vertical tirando o empujando el mango con bisagra.
2. La bisagra permite extender el mango alejándolo de la carga para pivotar o dirigir la carretilla.
3. El mango se guarda en posición vertical.



ELEMENTO	CANT.	NÚMERO DE PIEZA	DESCRIPCIÓN
1	1	74-P	BASE SOLDADA, 125
2	1	72-P	CONJUNTO MANGO, 125
3	2	83-P	EMPUÑADURA, MANGO, 1 1/4 x 4 1/2
4	1	1315-P	HHCS, 3/8-16 x 2 3/4 GR2
5	1	3981-P	TUERCA, 3/8-16 BLOQUEO NYLOC
6	4	215-P	HHCS, 5/16-18 x 5/8 GR2
7	4	1634-P	TUERCA, 5/16-18 AUTOBLOCANTE
8	1	3308-P	RUEDA, 4" GIRATORIA, DOBLE PISTA
9	2	87-P	RUEDA, MORTUF, 8", 3/4" COJINETE
10	2	15-P	COLLARÍN, Ø _{int.} 3/4"



morsedrum.com

Modelo 125

Carretilla antiderrame para bidones

SN 0913 a actual (MMAA) o 400000 a actual



ADVERTENCIA: Este producto puede exponerle a sustancias químicas como sulfato de bario, cobalto, dióxido de titanio y 2-metilimidazol, que el Estado de California considera cancerígenos, y bisfenol-A, que el Estado de California considera causante de defectos de nacimiento u otros daños reproductivos. Más información: www.P65Warnings.ca.gov