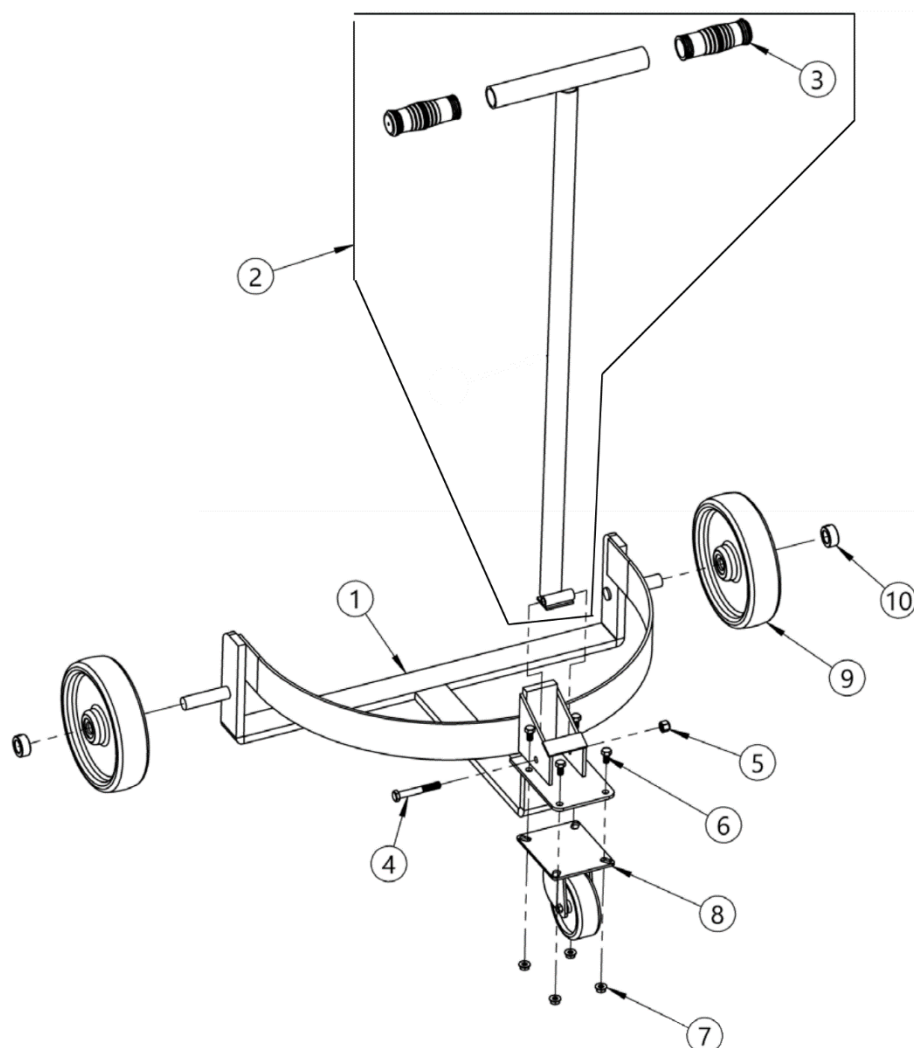


### Istruzioni per l'uso

1. Spostare il fusto in posizione verticale tirando o spingendo la maniglia incernierata.
2. La cerniera consente di estendere la maniglia lontano dal carico per far ruotare o sterzare il carrello.
3. La maniglia si ripone in posizione verticale.



ARTICOLO	QTÀ.	NUMERO COMPONENTE	DESCRIZIONE
1	1	74-P	BASE SALDATA, 125
2	1	72-P	MANIGLIA ASM, 125
3	2	83-P	IMPUGNATURA, MANIGLIA, 1-1/4 X 4-1/2
4	1	1315-P	HHCS, 3/8-16 X 2-3/4 GR2
5	1	3981-P	DADO AUTOBLOCCANTE IN NYLON, 3/8-16 NYLON LOCK
6	4	215-P	HHCS, 5/16-18 X 5/8 GR2
7	4	1634-P	DADO WHIZ LOCK, 5/16-18
8	1	3308-P	ROTELLE, GIREVOLI DA 4", A DOPPIA CORSA
9	2	87-P	RUOTA, MORTUF, 8", CUSCINETTO 3/4"
10	2	15-P	COLLARE, 3/4" ID



**AVVERTENZA** - Questo prodotto può esporre a sostanze chimiche tra cui solfato di bario, cobalto, diossido di titanio e 2-metilimidazolo, riconosciute dallo Stato della California come cause di cancro, e bisfenolo-A, riconosciuto dallo Stato della California come causa di difetti alla nascita o altri danni alla riproduzione. Per ulteriori informazioni, visitare il sito [www.P65Warnings.ca.gov](http://www.P65Warnings.ca.gov)